

# このまちの100年 「札幌」

札幌は明治4年に北海道の開拓の拠点として開拓使の本庁舎が設置されて以降、発展を続ける北海道の中心都市。現在は国内有数の観光都市としても知られ、国内外から多くの観光客も訪れます。



大正15年頃

札幌駅の三代目木造駅舎と札幌電気軌道の路面電車(のちの札幌市電)



昭和10年頃

札幌停車場通り。札幌の路面電車は昭和2年に市営化された



昭和10年頃

豊平川に架かる豊平橋。大正13年に架橋された



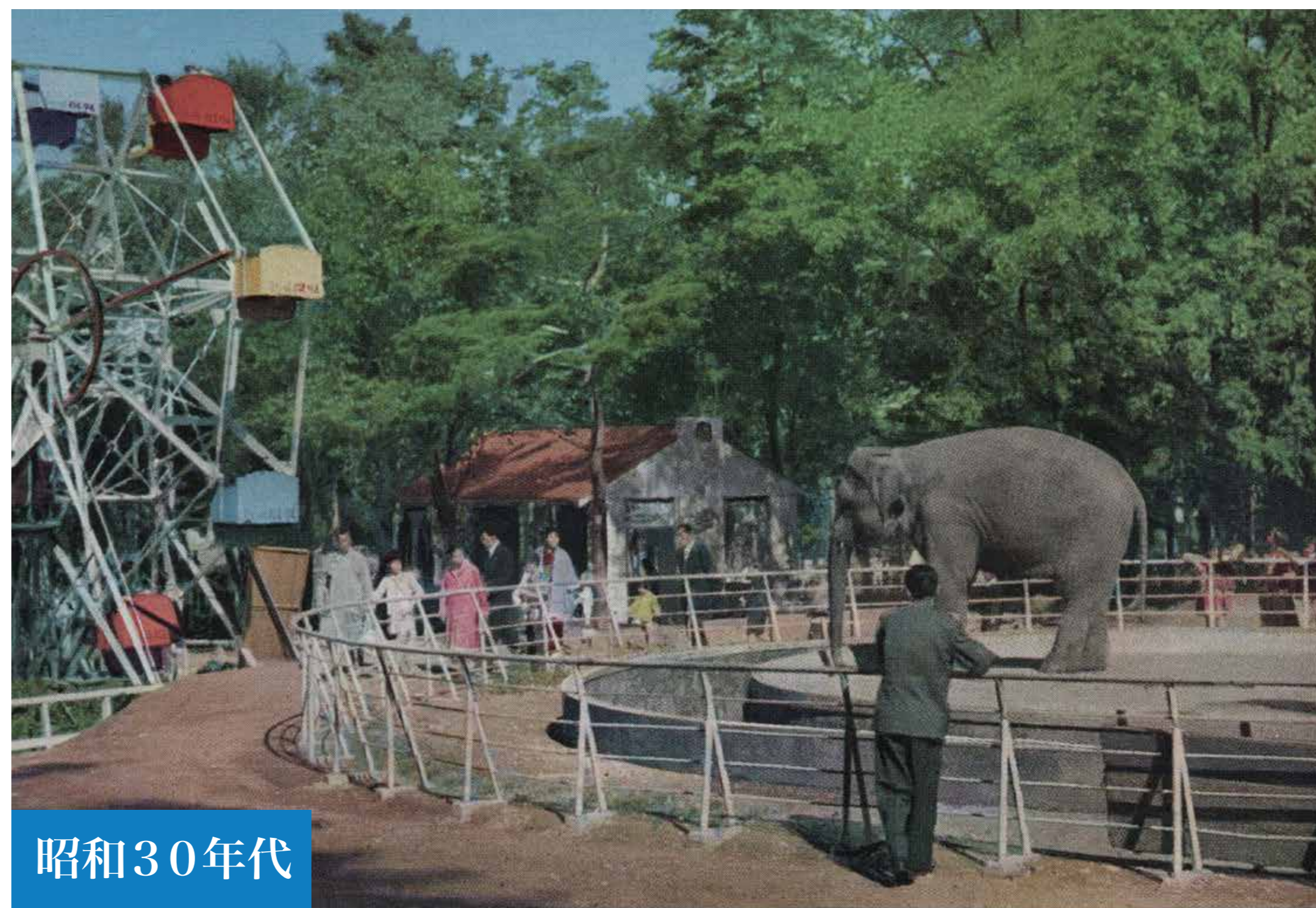
昭和30年代

北一条通り。バスの背後に札幌神社(現在の北海道神宮)の石標が見える



昭和30年代

狸小路一帯のにぎわいは、明治期に始まり、大正期には映画館なども立ち並ぶ繁華街へ発展した



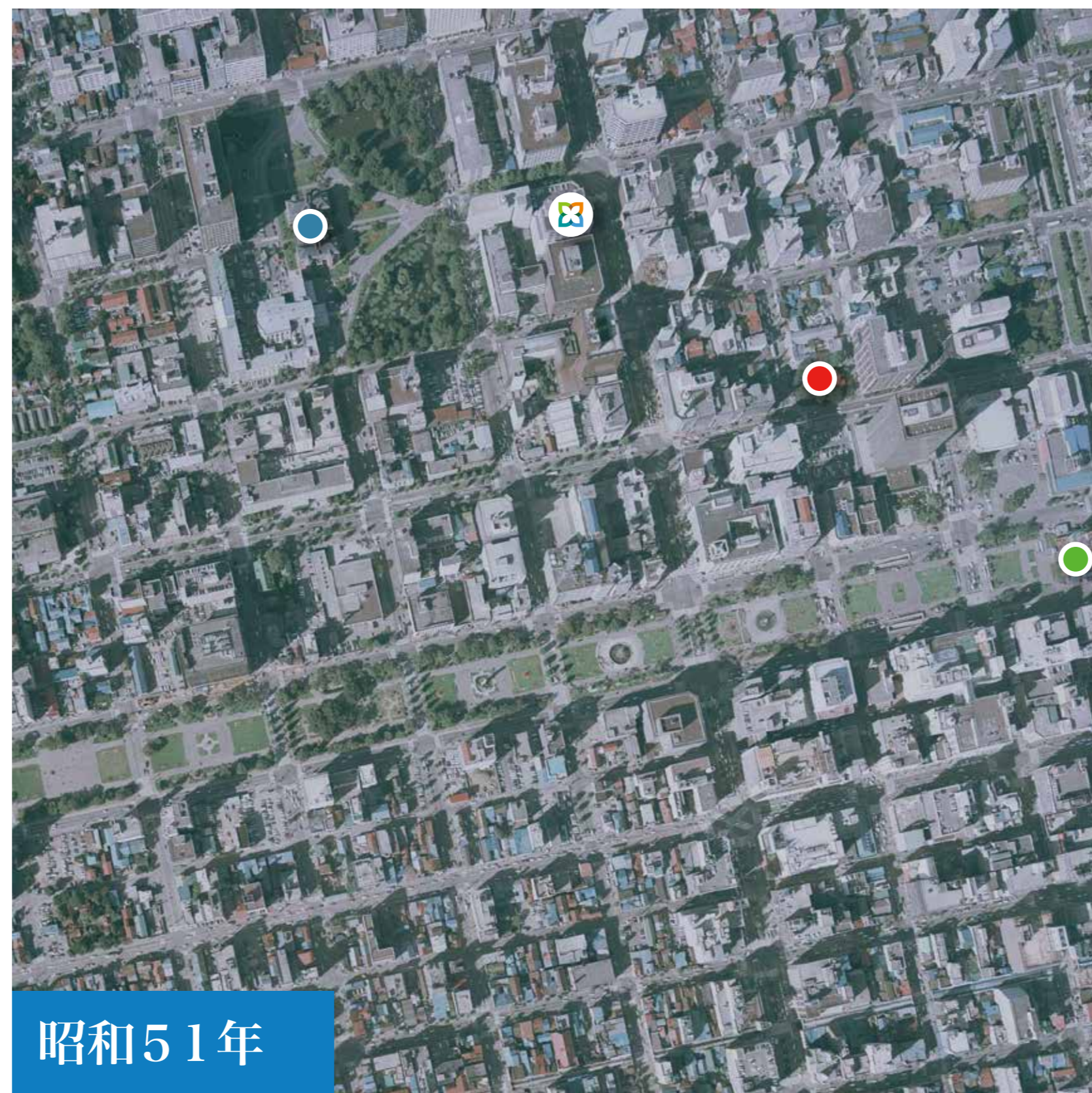
昭和30年代

昭和26年に開園した円山動物園

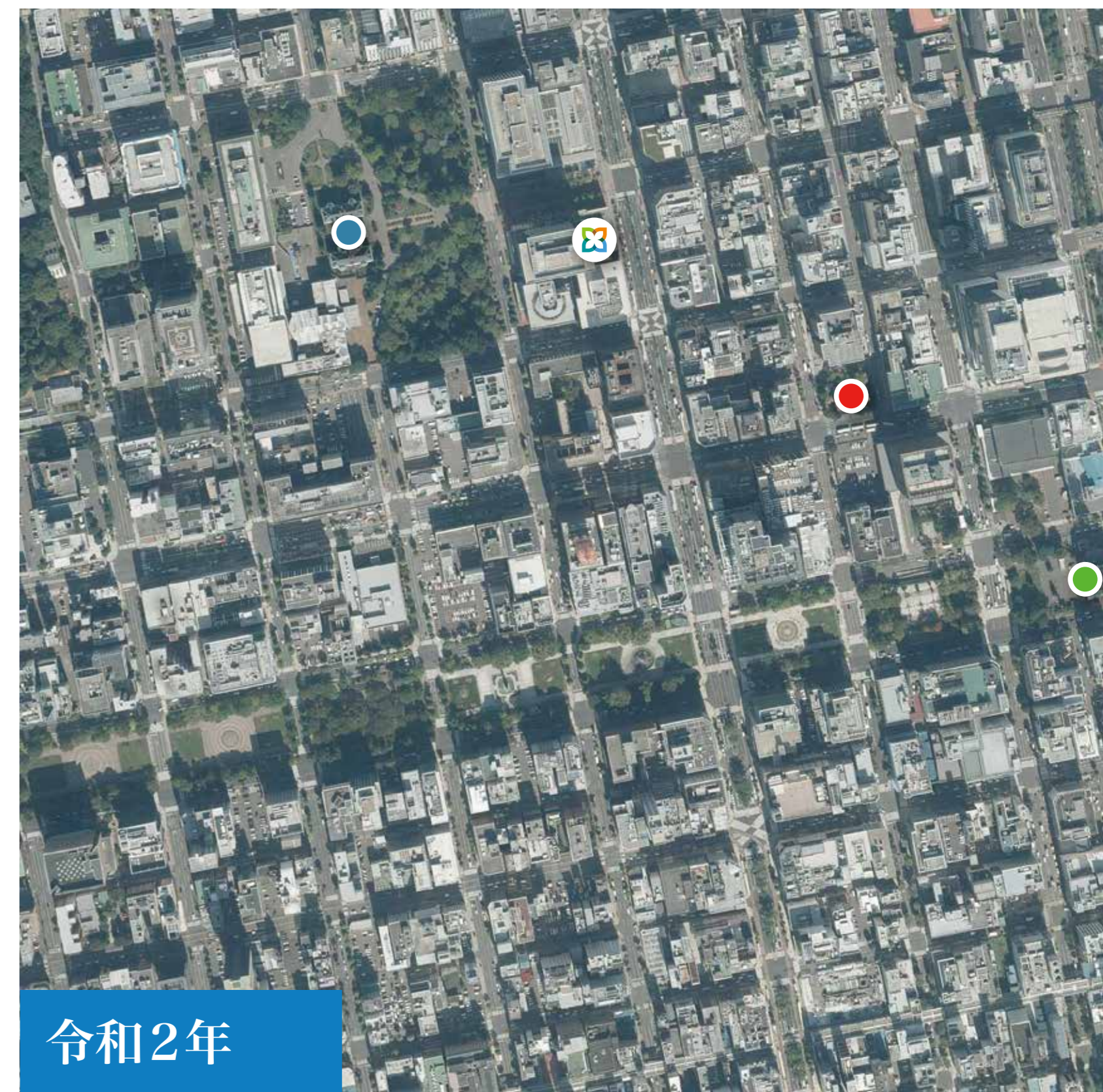
## 上空からみた札幌エリア



昭和23年



昭和51年



令和2年

: 現在地  
 : 北海道庁赤れんが庁舎 : さっぽろテレビ塔 : 札幌市時計台

出典：国土地理院「地図・空中写真閲覧サービス」(一部加工)

編集：株式会社コロマチ