

## このまちの100年

# 「岡山」

岡山市は中国地方を代表する都市の一つ。第六高等学校(岡山大学の前身)や日本銀行の支店も置かれ、県下初の百貨店、天満屋も誕生するなど、瀬戸内地域の中心地として発展しました。



大正期

日本三名園のひとつに数えられる、後樂園



大正期

明治24年に誕生した岡山駅。大正期まで木造駅舎だった



昭和戦前期

城下電停付近。明治45年、岡山駅・城下間に市内初の路面電車が開業した



昭和戦前期

二代目岡山駅は大正15年に完成。昭和47年まで使用された



昭和戦前期

呉服商・天満屋は大正14年に店舗を新築し、岡山初の百貨店となった



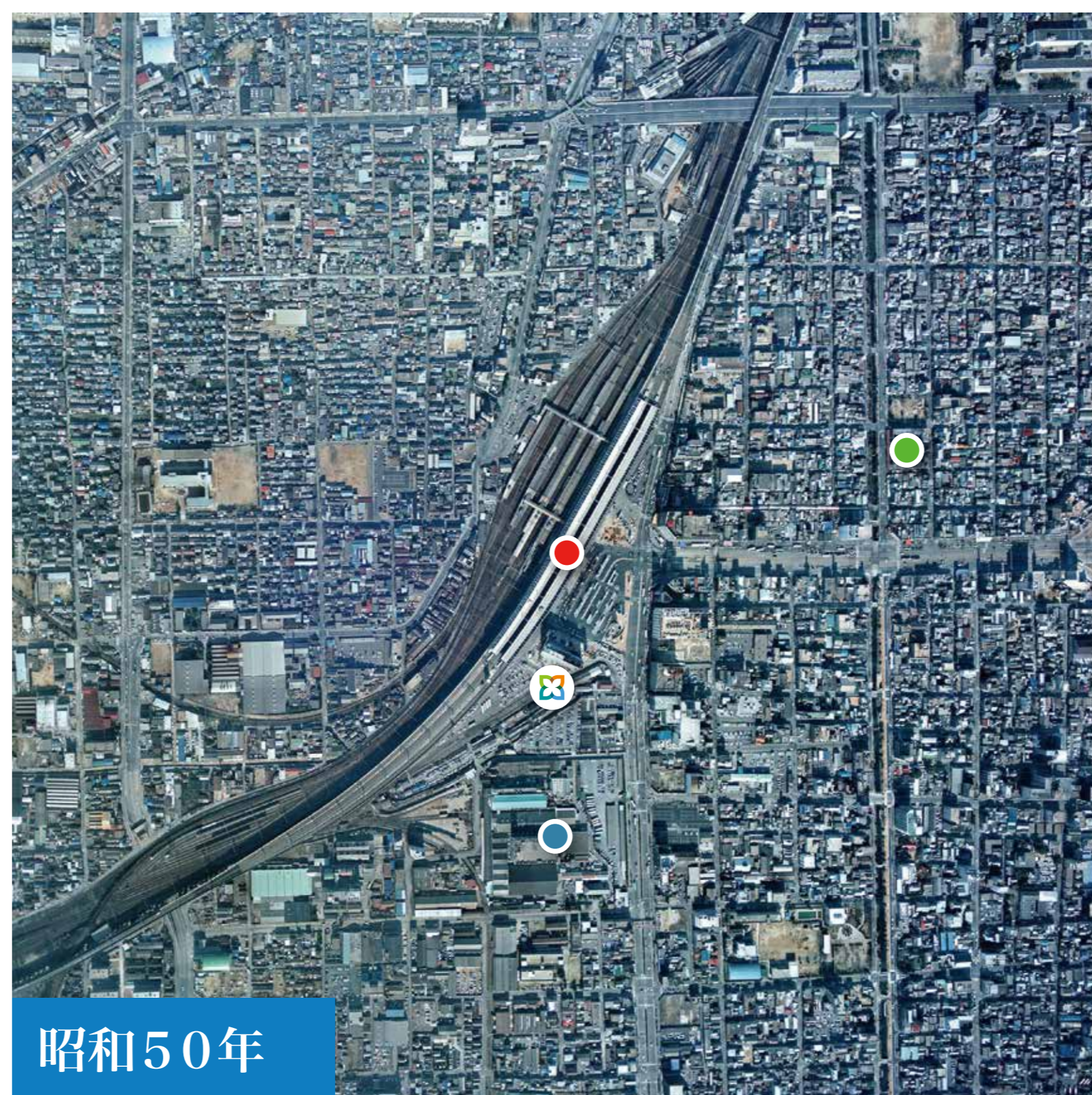
昭和30年頃

岡山セントラルバスステーション。現在は天満屋バスステーションと呼ばれている

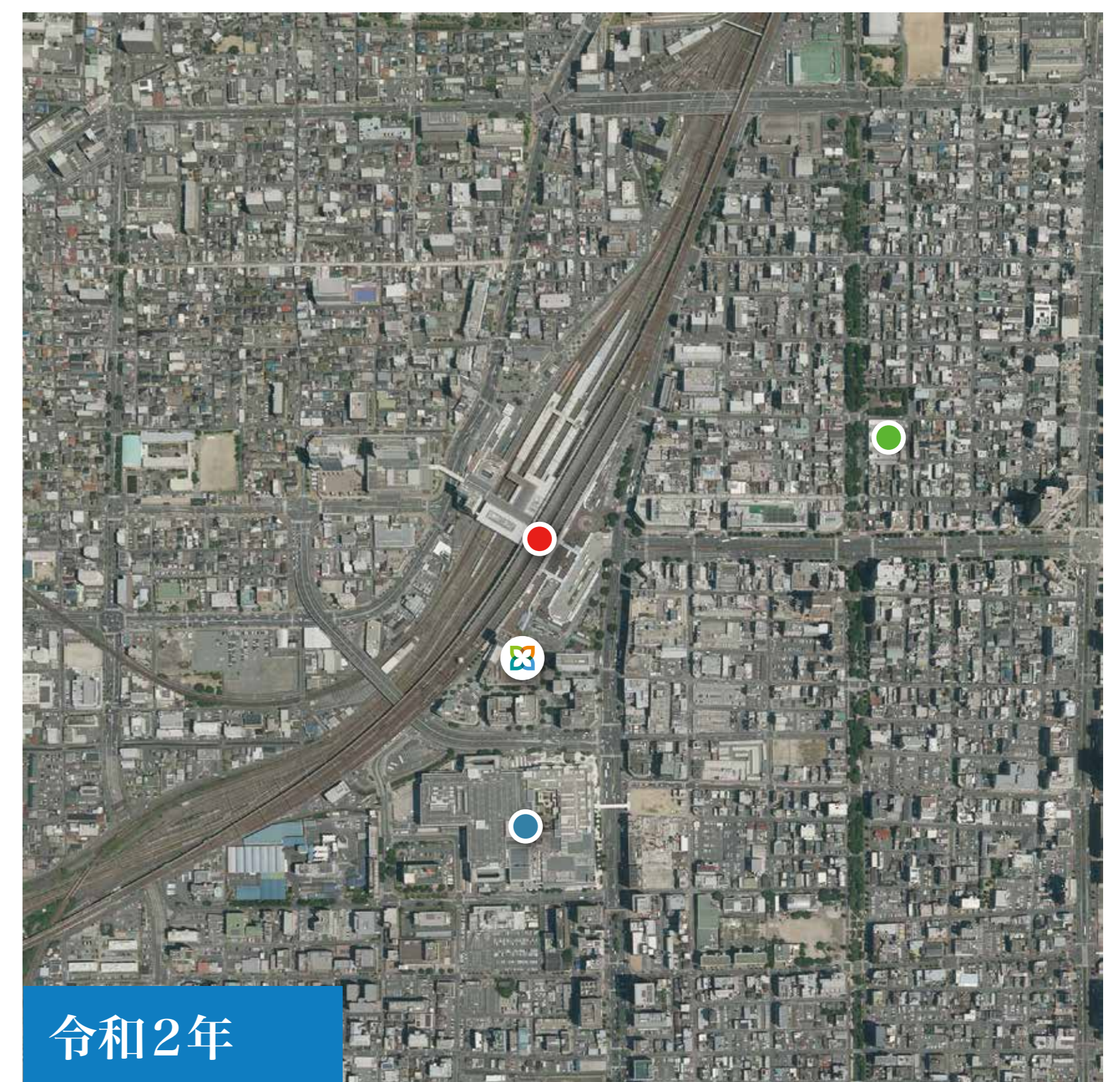
## 上空からみた岡山エリア



昭和22年



昭和50年



令和2年

: 現在地  
 : 林原本社/イオンモール岡山 : 岡ビル百貨店 : 岡山駅

出典: 国土地理院「地図・空中写真閲覧サービス」(一部加工)

編集: 株式会社コロマチ