

このまちの100年

「新宿」

昭和初期、日本一の乗降客数となった新宿駅。周辺には多くの百貨店が進出、映画館も相次ぎ開館するなど、ショッピング・アミューズメントタウンが形作られました。



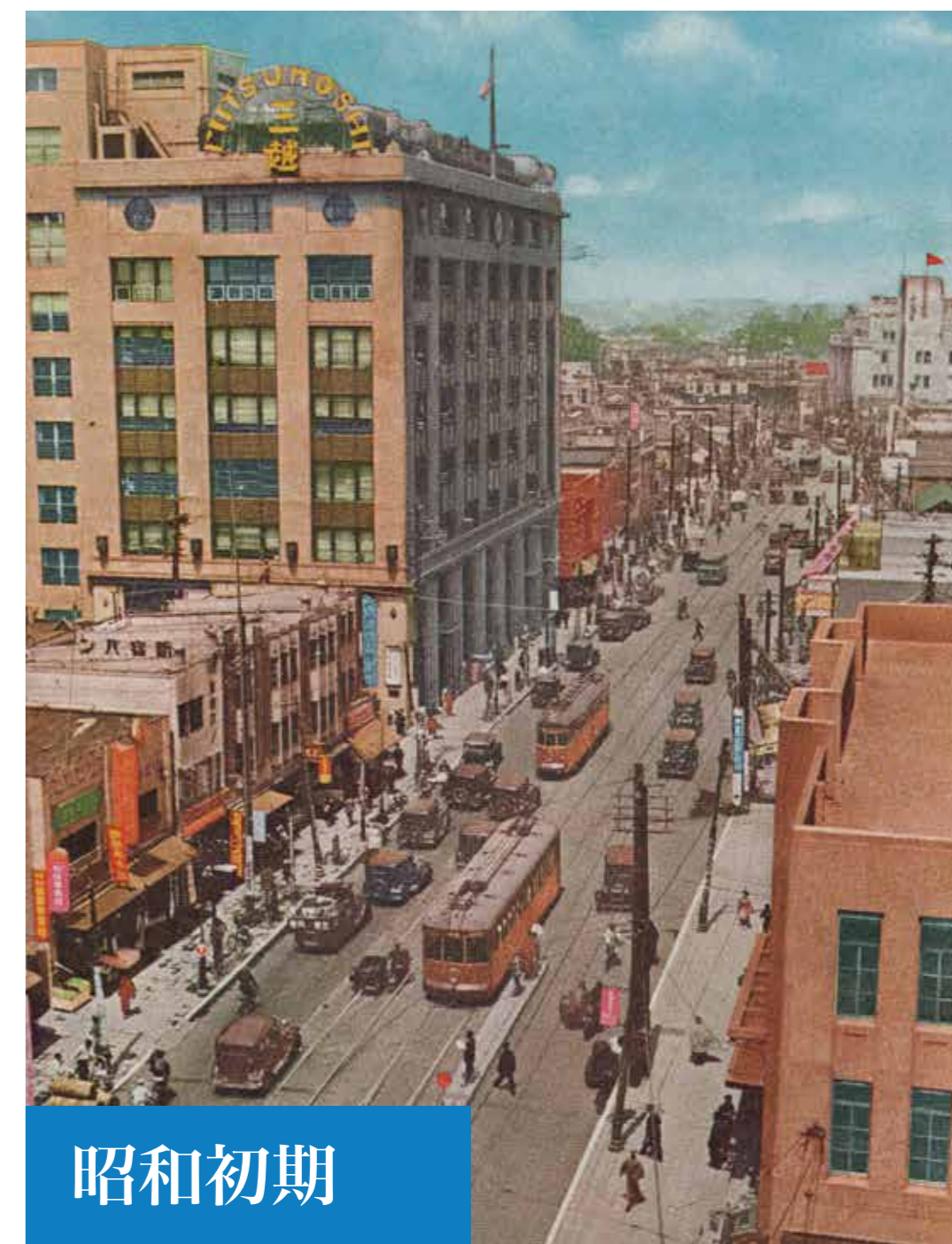
昭和初期

大正14年に三代目新宿駅の駅舎が完成。駅前の市街地化が進んでいった



昭和前期

昭和2年、新宿駅の一日当たりの乗降客数が日本一となった



昭和初期

追分から駅に向かって伸びる青梅街道の様子



昭和11年

明治18年に創業し、明治33年に果物の専門店となった高野商店



昭和初期

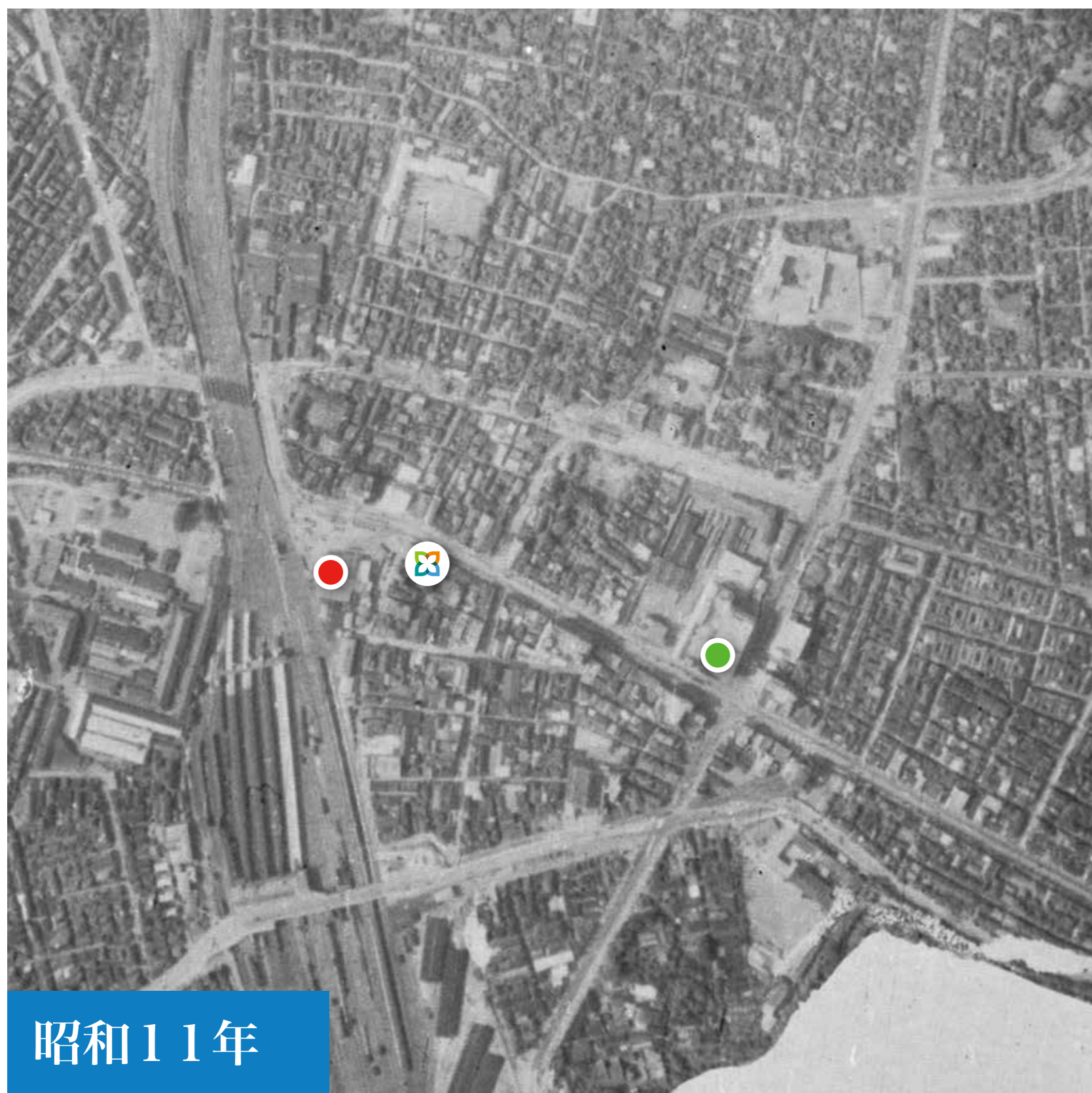
新宿大通りに開店した三越のビル。当時としては珍しい地上8階建てだった



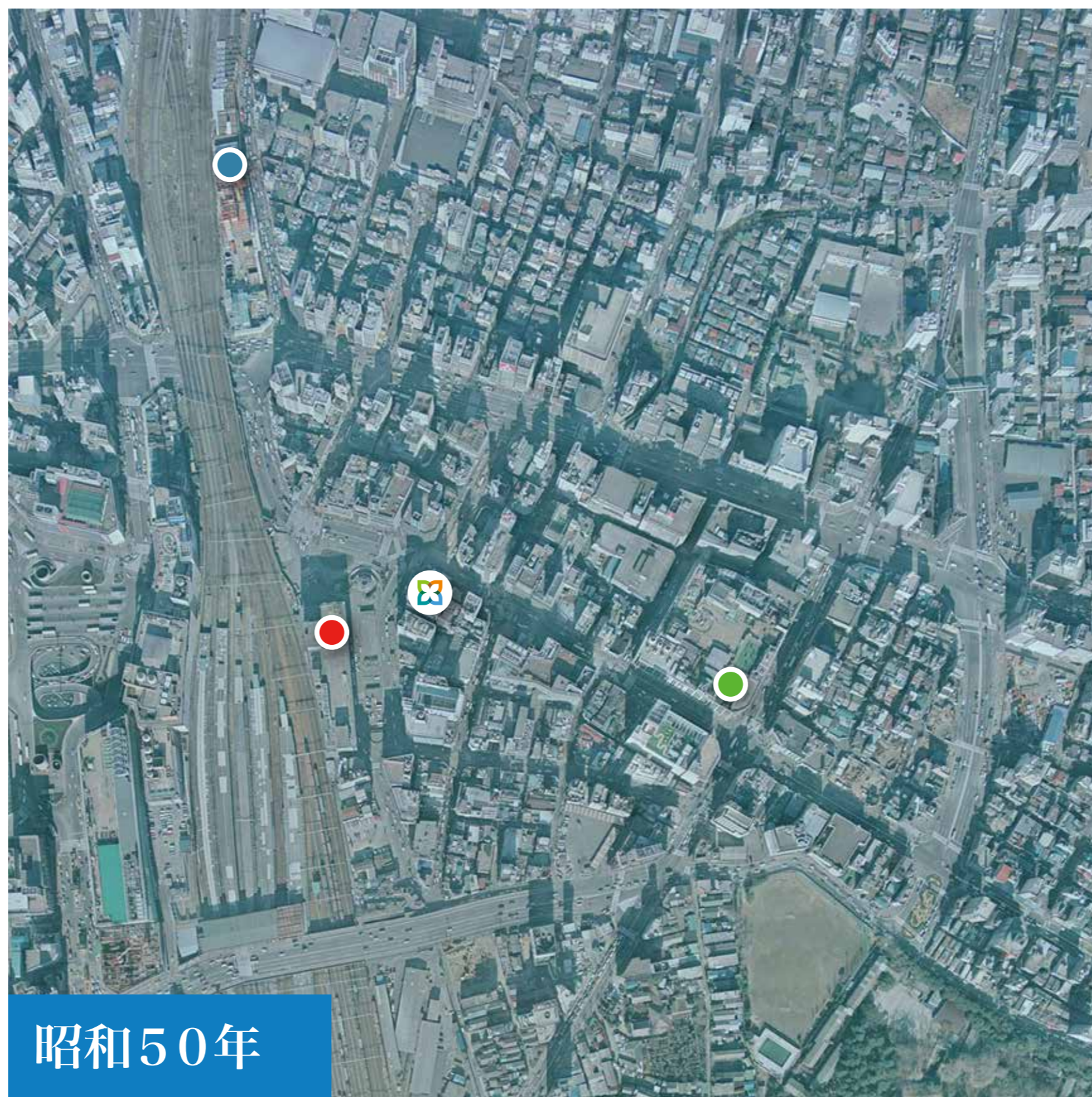
昭和43年

花園神社前付近から北方面を望む。明治通りのこのあたりの区間には都電が通っていた

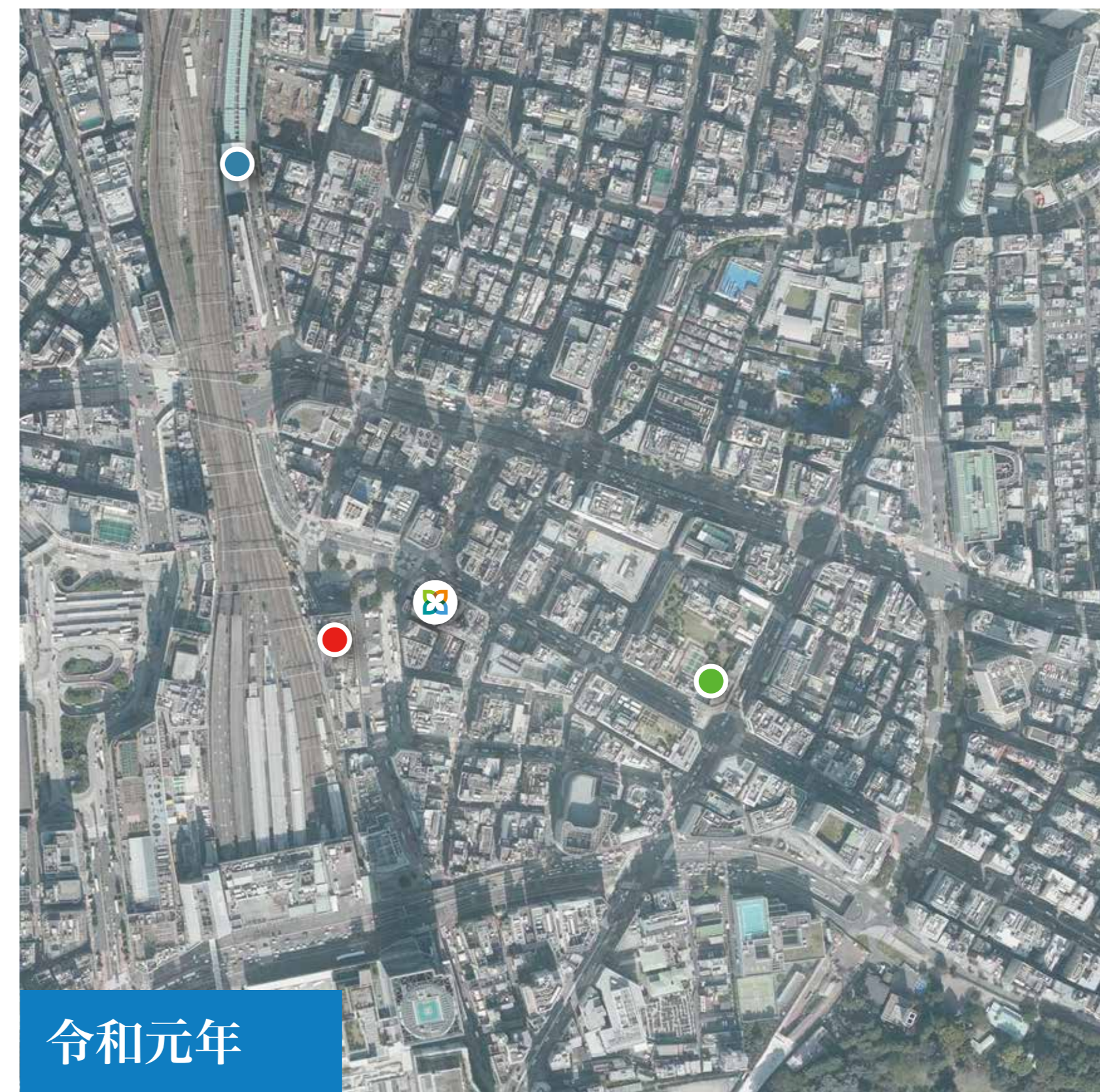
上空からみた新宿エリア



昭和11年



昭和50年



令和元年

 : 西武新宿駅
  : 伊勢丹
  : 新宿駅

出典：国土地理院「地図・空中写真閲覧サービス」（一部加工）

編集：株式会社コロマチ