

## このまちの100年

# 「吉祥寺」

大正期以降の井の頭池周辺は、郊外の公園としても親しまれるようになり、多くの人が訪れる行楽地となりました。戦後は多摩地区有数の商業都市としても発展しました。



昭和4年

吉祥寺駅の北口。この頃から駅を中心に商店が並ぶようになった



昭和戦前期

昭和8年、帝都電鉄開通により開業した井之頭公園駅



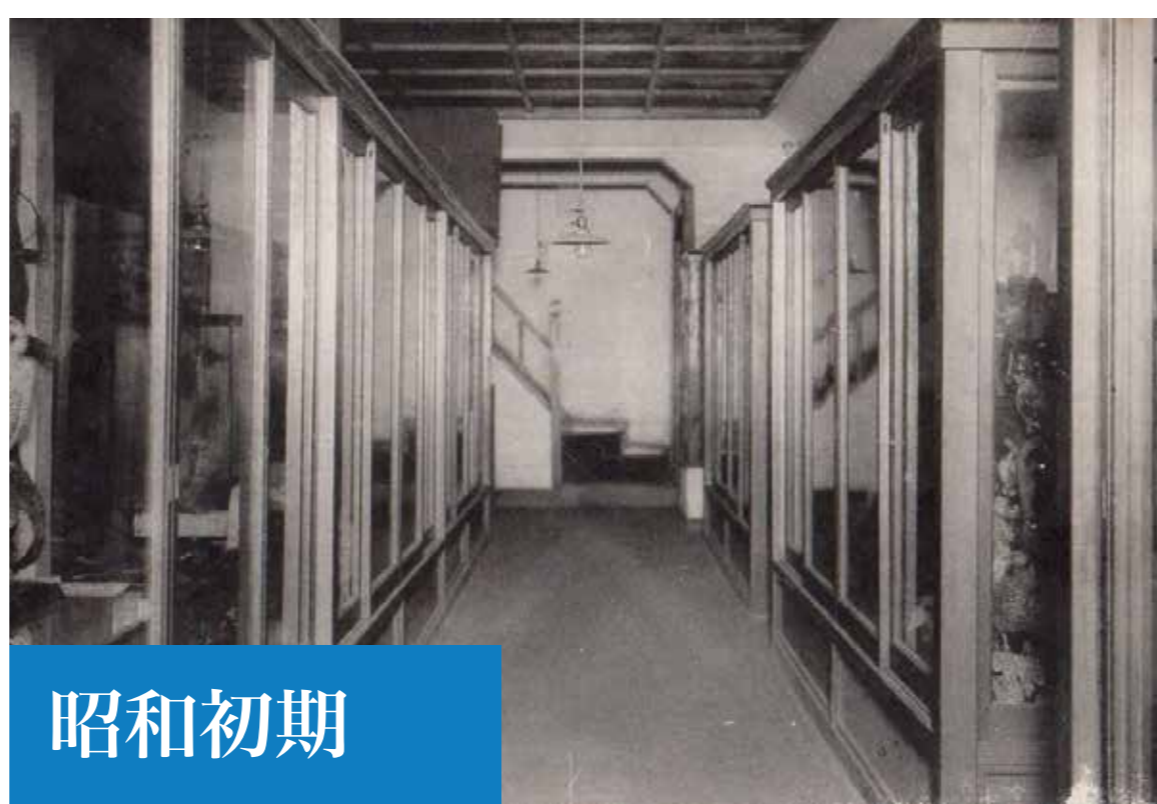
昭和10～20年代

井之頭自然文化園。井之頭学校の移転後の跡地に作られた動物園



昭和32年頃

井の頭恩賜公園。ボート場は戦前からの歴史があり、桜の名所になったのは戦後だった



昭和初期

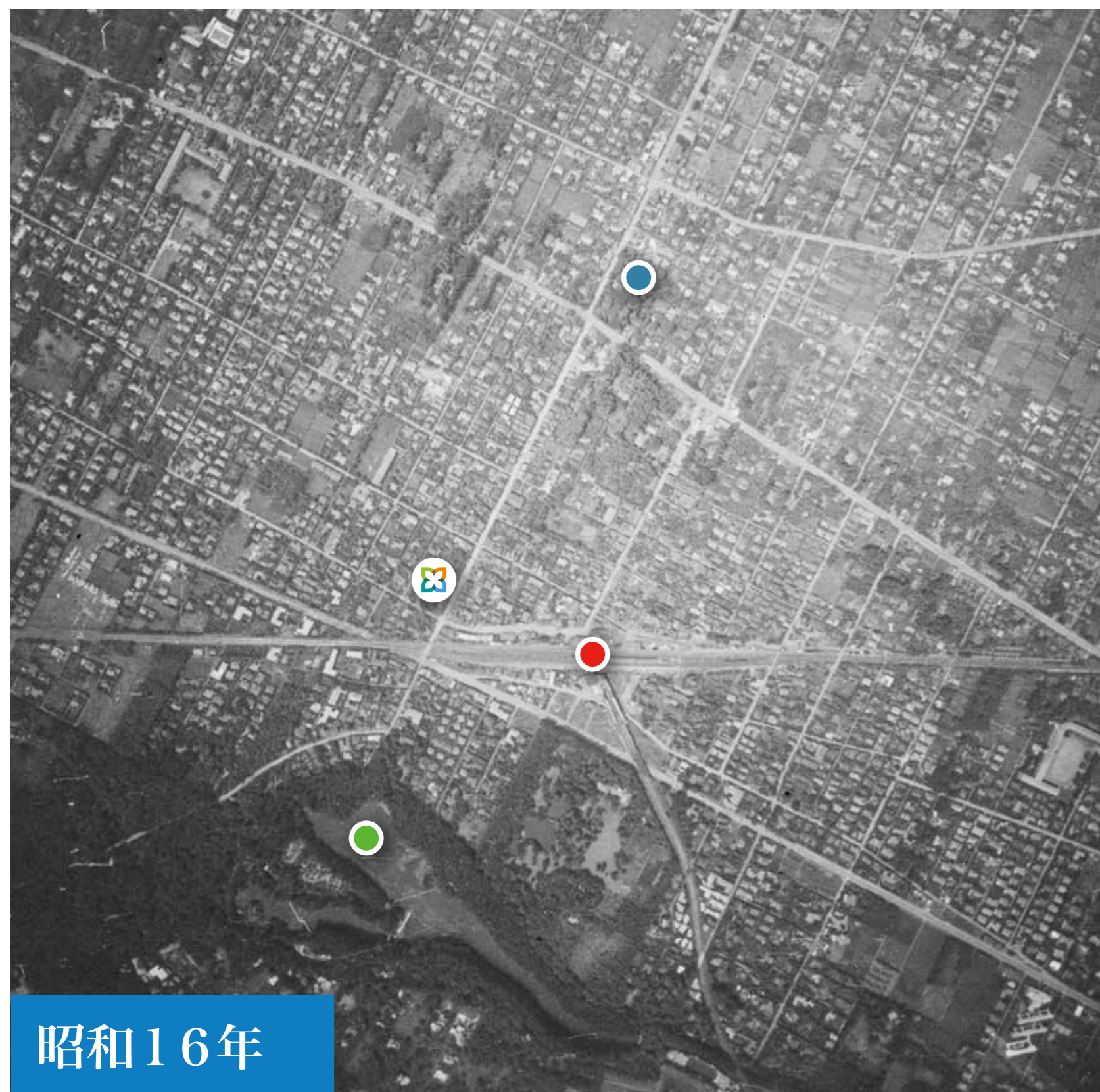
昆虫研究者であった平山修次郎が開館した、平山博物館



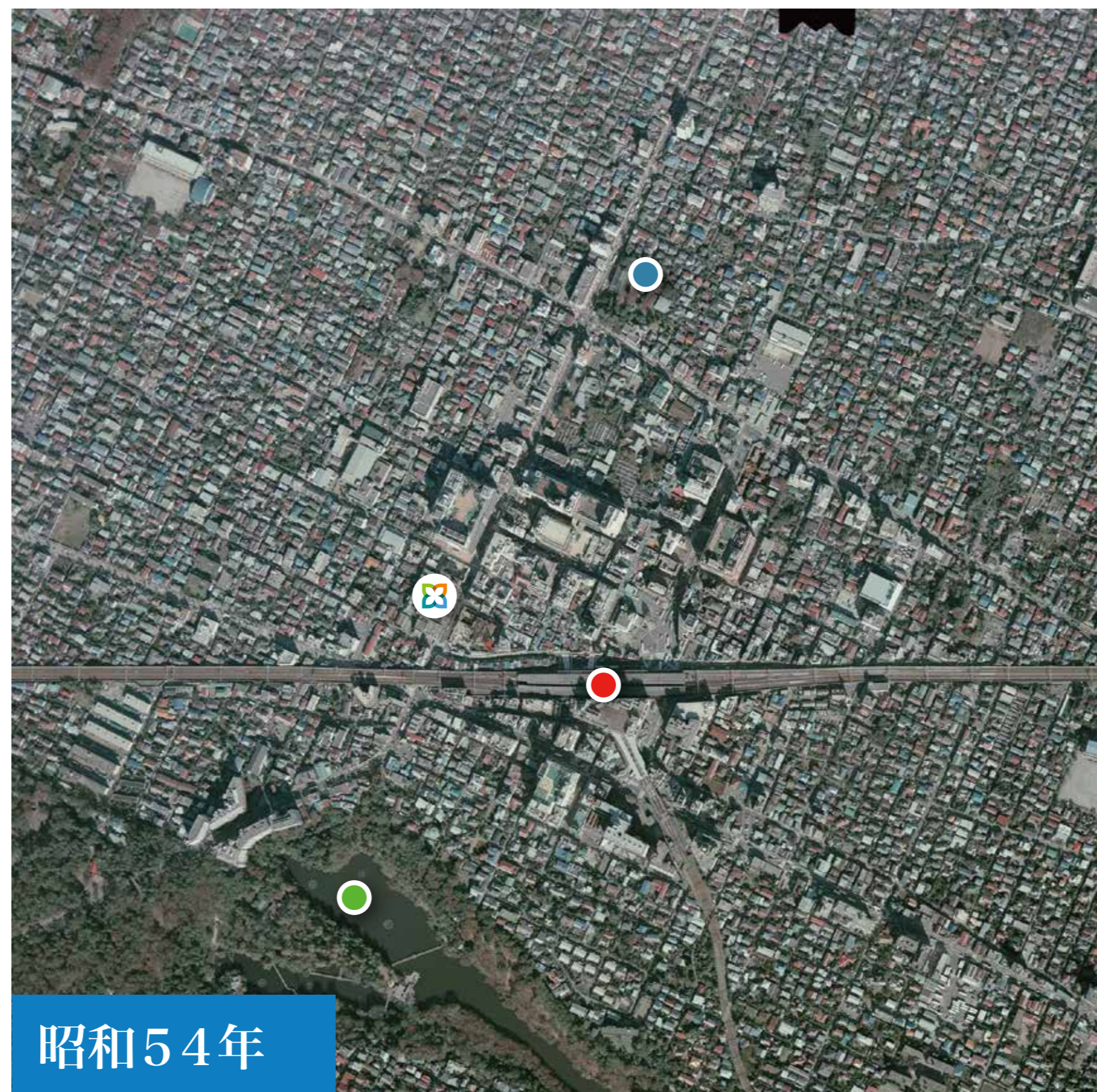
昭和戦前期

横河電機製作所 吉祥寺工場では、航空計器の製造などが行われた

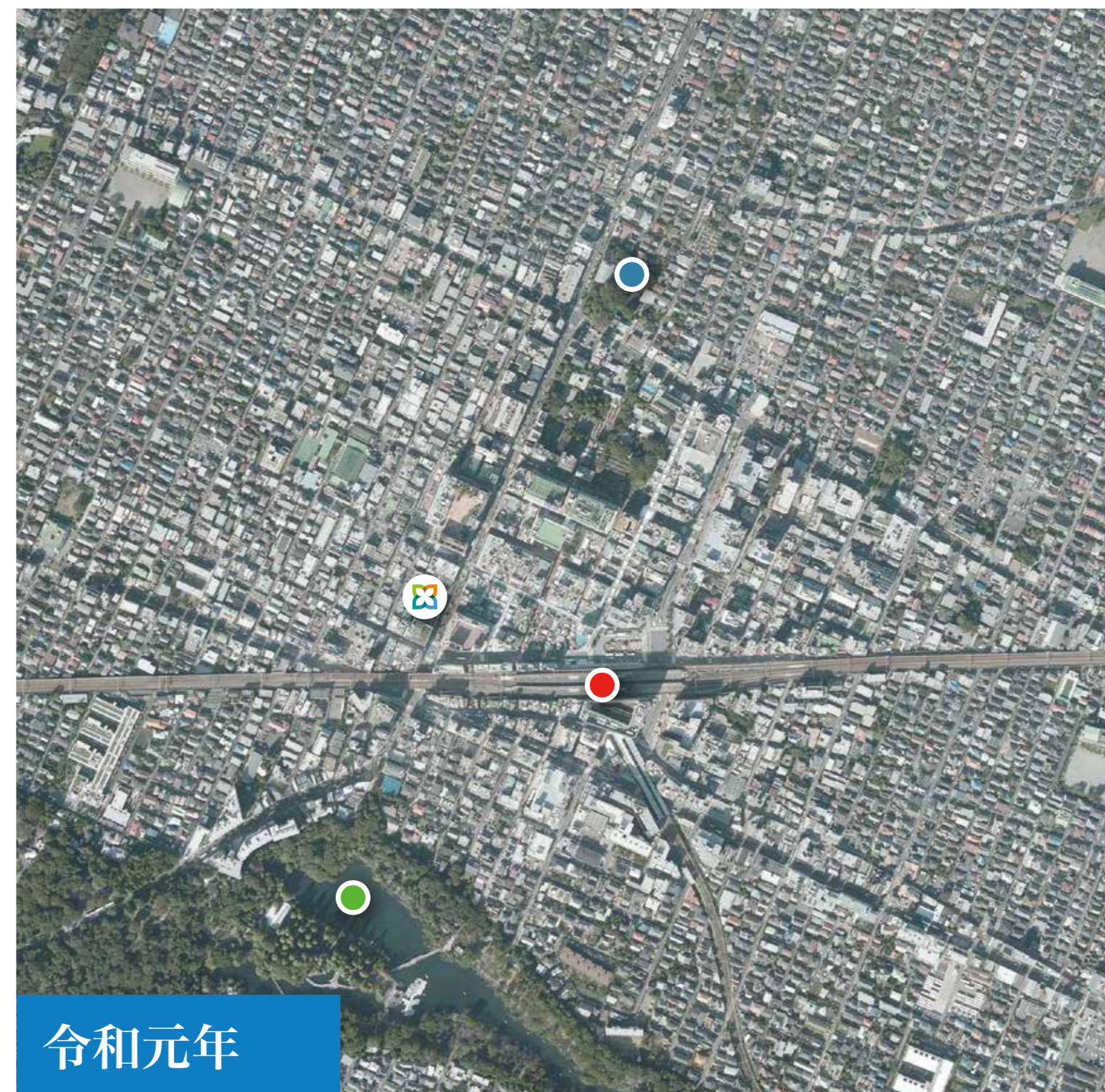
## 上空からみた吉祥寺エリア



昭和16年



昭和54年



令和元年

: 現在地  
 : 武蔵野八幡宮 : 井の頭池 : 吉祥寺駅

出典：国土地理院「地図・空中写真閲覧サービス」(一部加工)

編集：株式会社コロマチ