

このまちの100年

「多摩」

多摩市は武蔵国一宮の小野神社をはじめ、古道跡や古戦場跡も見られる歴史ある地。昭和40年代以降、多摩丘陵一帯で多摩ニュータウンの開発が行われ、計画的な住宅都市としても発展しました。



昭和44年

南多摩新都市開発本部関係資料

聖蹟桜ヶ丘駅。高架化を控え、駅の裏手では工事が進行している



昭和46年

UR都市機構寄贈・パルテノン多摩所蔵

3月26日多摩ニュータウンの入居開始初日の風景



昭和54年頃

南多摩新都市開発本部関係資料・パルテノン多摩所蔵

多摩センター駅。高架下を通る道路を挟んで左側が松が谷団地、右側が鹿島団地



昭和56年

UR都市機構寄贈・パルテノン多摩所蔵

多摩センター駅前の風景。「おかげさまで満一才 開店一周年記念大謝恩祭」などの垂れ幕が見える



昭和56年

UR都市機構寄贈・パルテノン多摩所蔵

聖蹟桜ヶ丘駅前、西口の風景。正面に写る建物は聖蹟桜ヶ丘ショッピングセンター

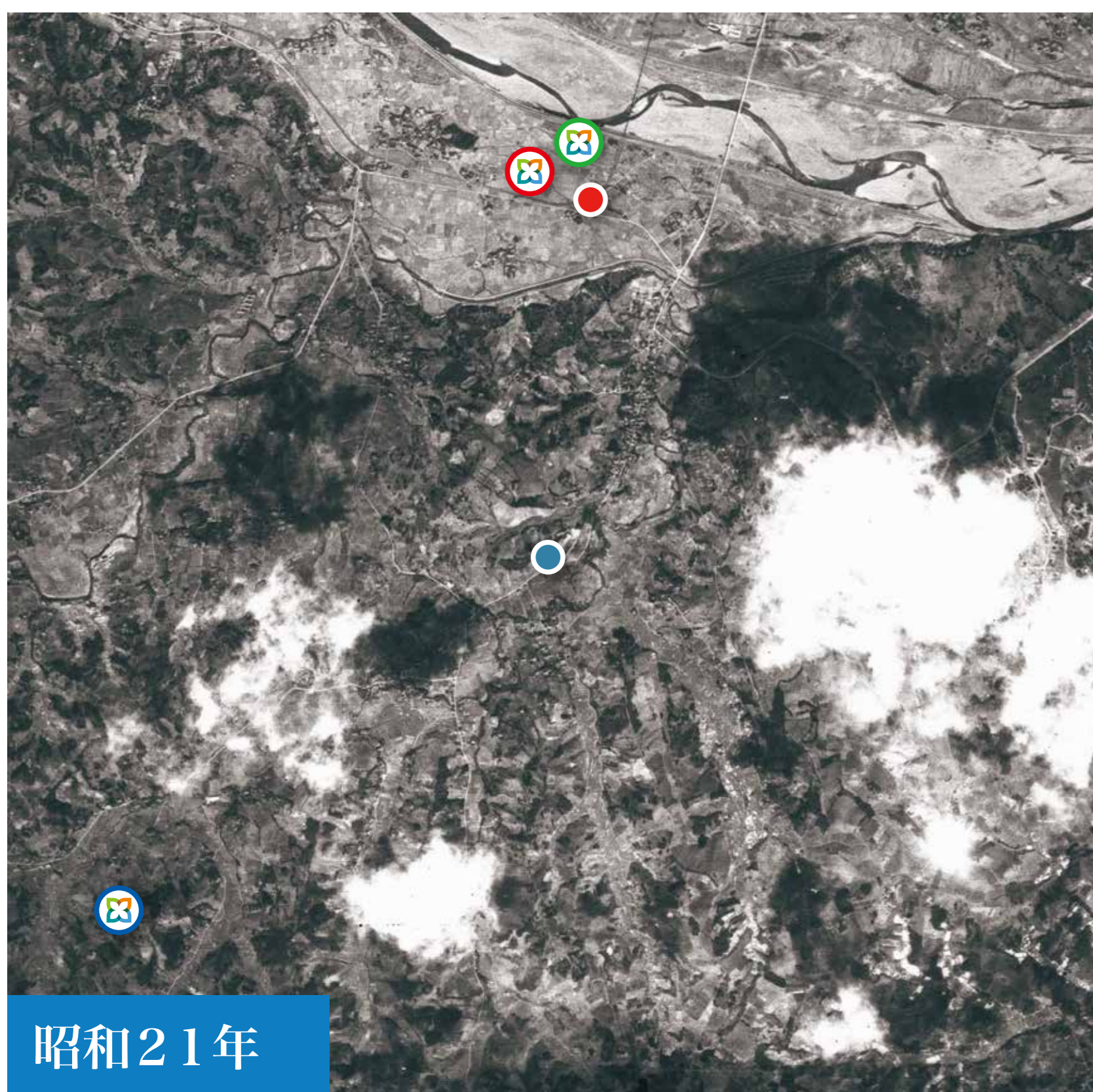


昭和63年

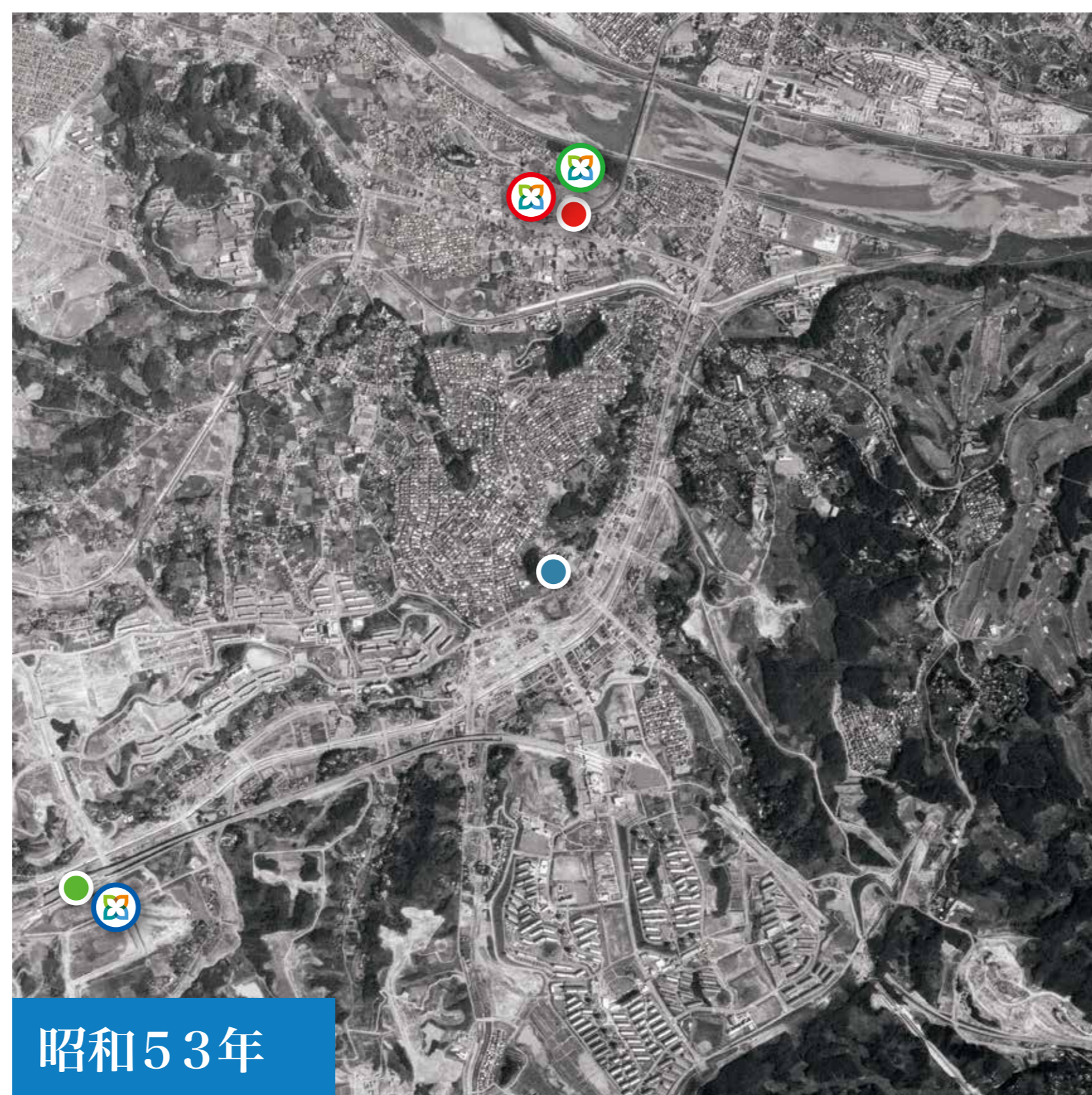
半田友英氏撮影・パルテノン多摩所蔵

パルテノン多摩大階段からの風景

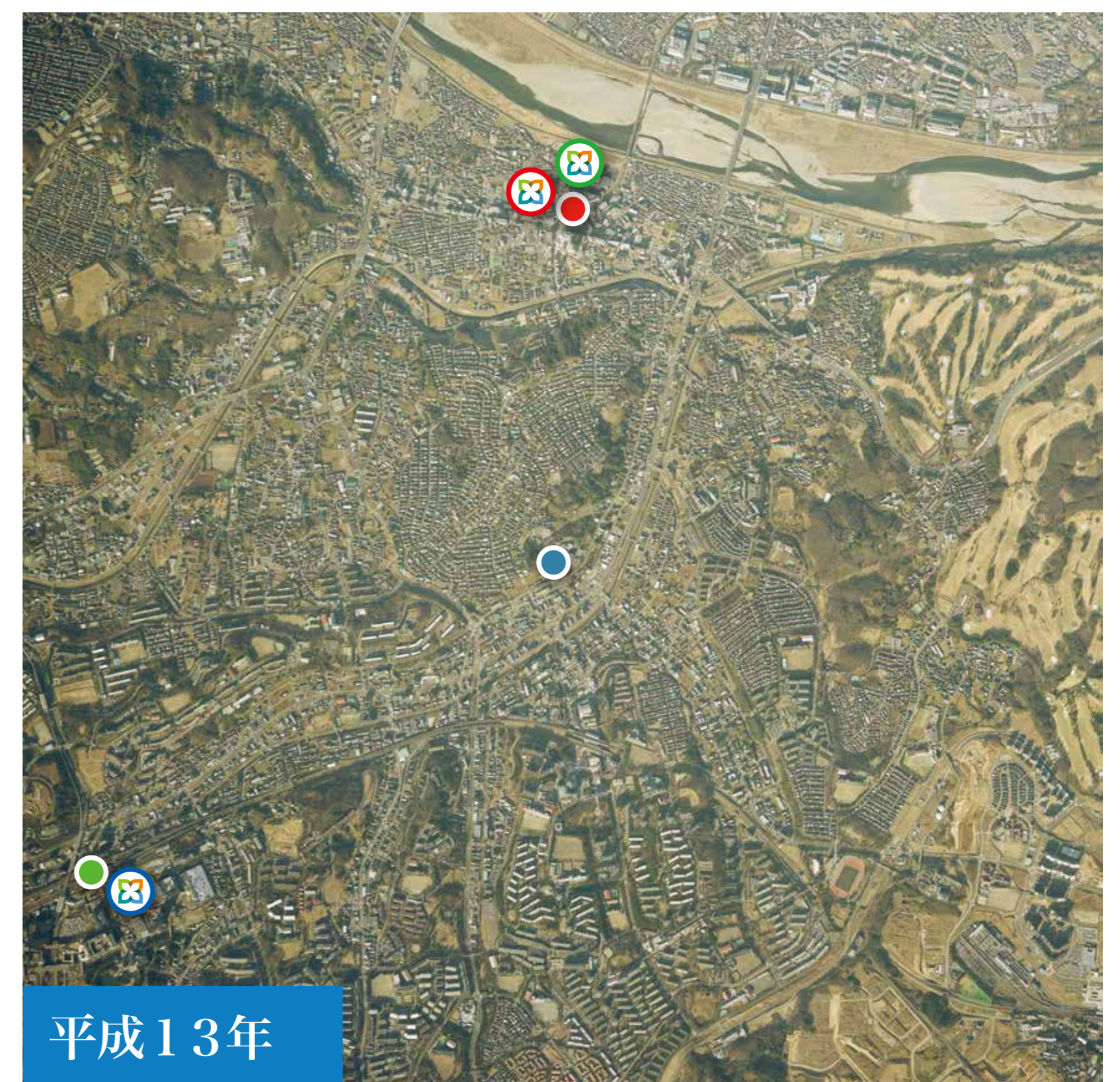
上空からみた多摩エリア



昭和21年



昭和53年



平成13年

- Ⓜ : 多摩センター出張所
- Ⓜ : 聖蹟桜ヶ丘出張所
- Ⓜ : 多摩桜ヶ丘支店
- : 多摩村役場/多摩市役所
- : 京王・小田急多摩センター駅
- : 聖蹟桜ヶ丘駅

出典：国土地理院「地図・空中写真閲覧サービス」(一部加工)

編集：株式会社コロマチ