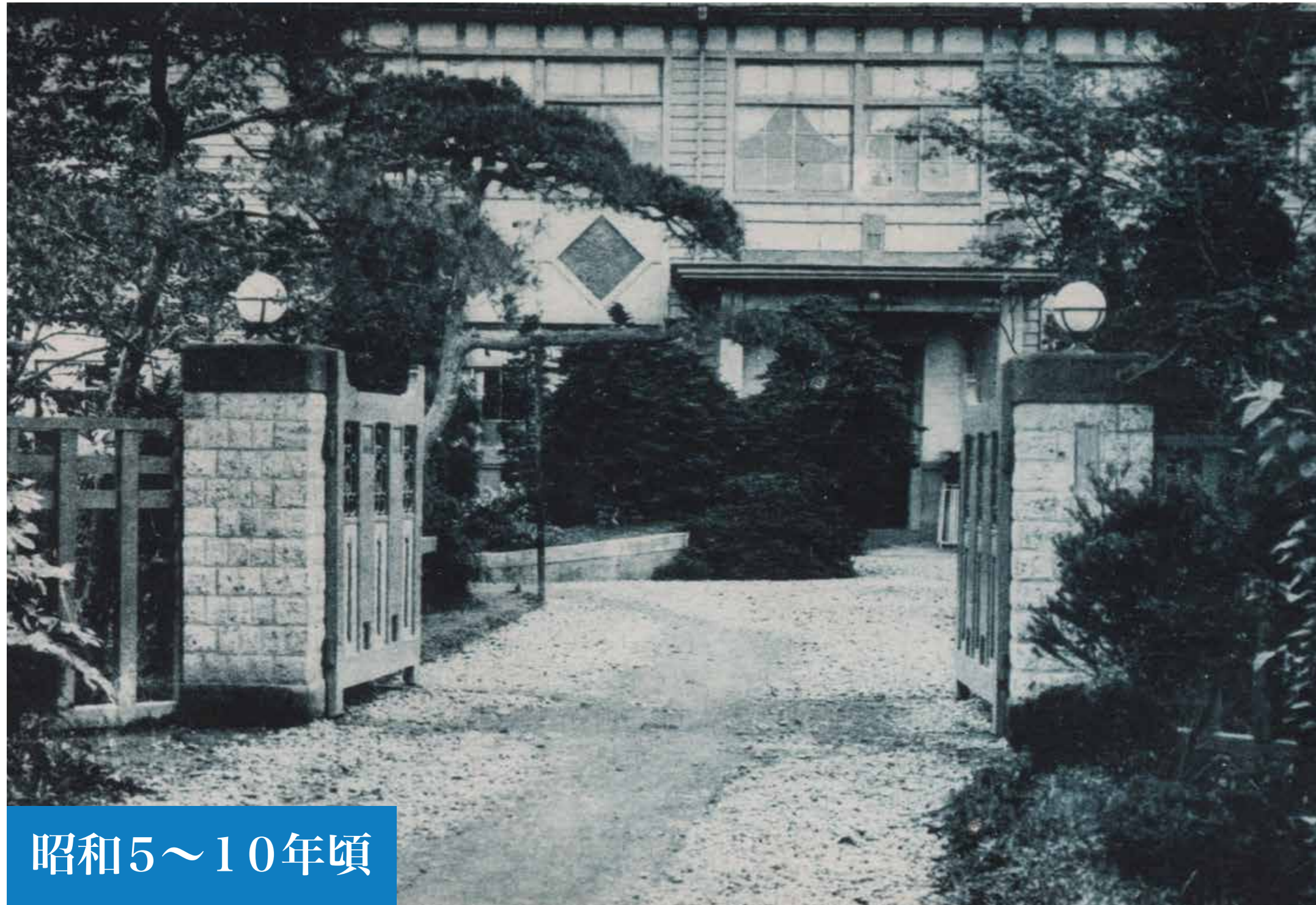


このまちの100年

「杉戸」

杉戸町・宮代町は利根川の旧流路・大落古利根川を境に隣接する町。東武動物公園駅(旧・杉戸駅)は両町の中心駅としての役割も持ちます。遊園地・動物園の東武動物公園は昭和56年に開園しました。



昭和5～10年頃

大正10年開校の、杉戸農業学校(現在の埼玉県立杉戸農業高等学校)



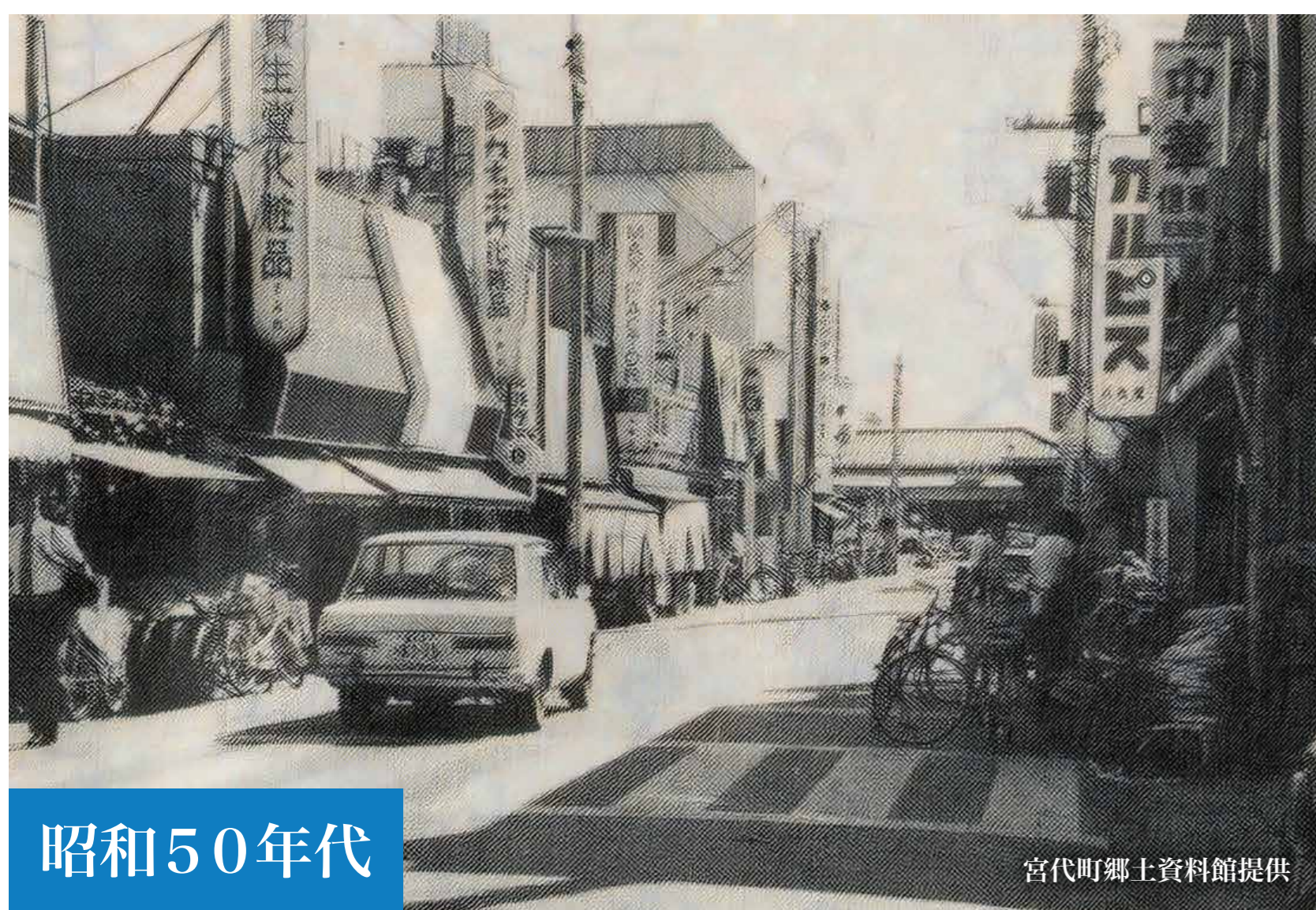
昭和10年頃

花見客でにぎわう行幸堤(権現堂堤)。花見客目当ての芸人も集った



昭和48年

昭和48年9月に、杉戸駅(現在の東武動物公園駅)西口が開設された



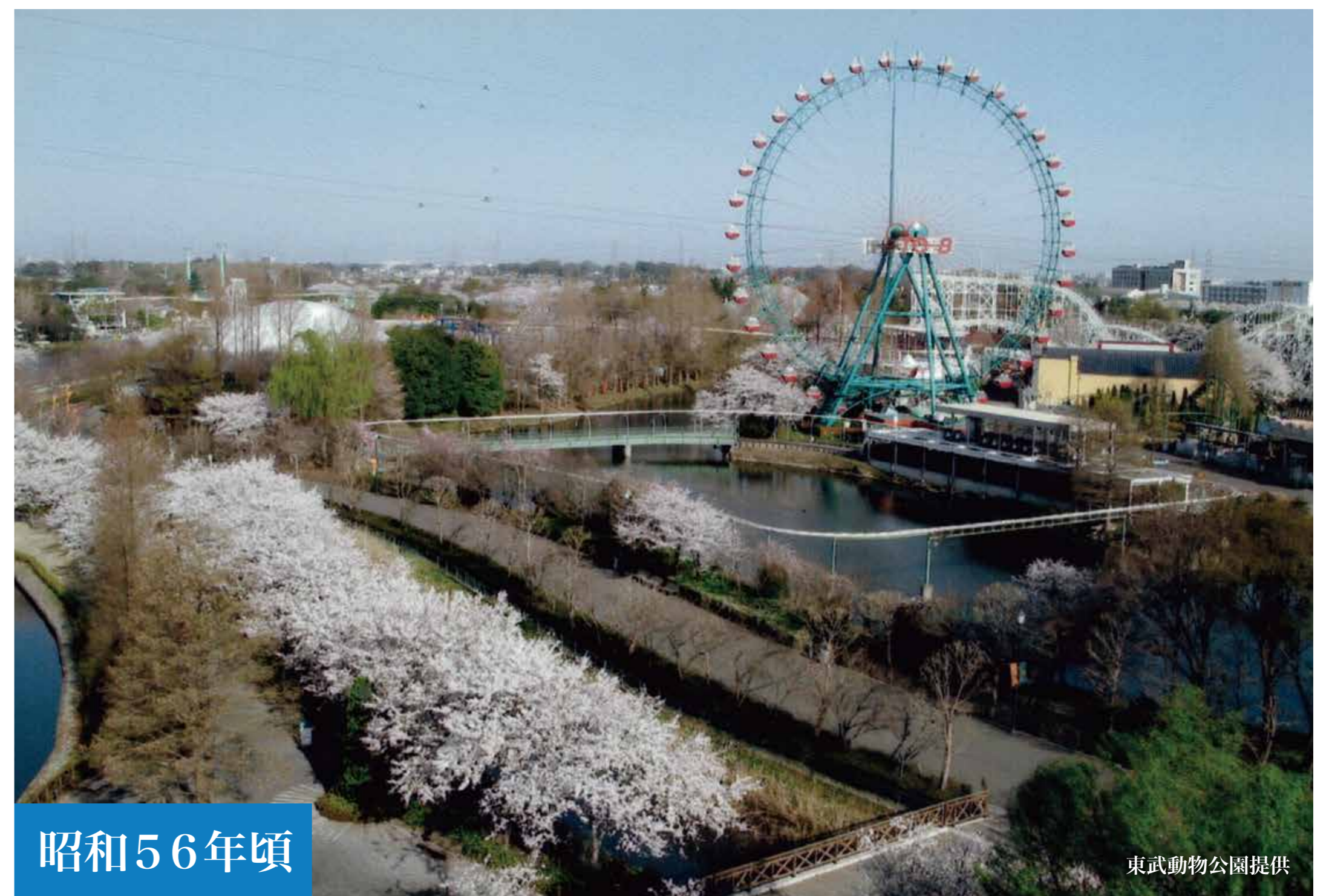
昭和50年代

昭和期における杉戸駅東口商店街



昭和50年代

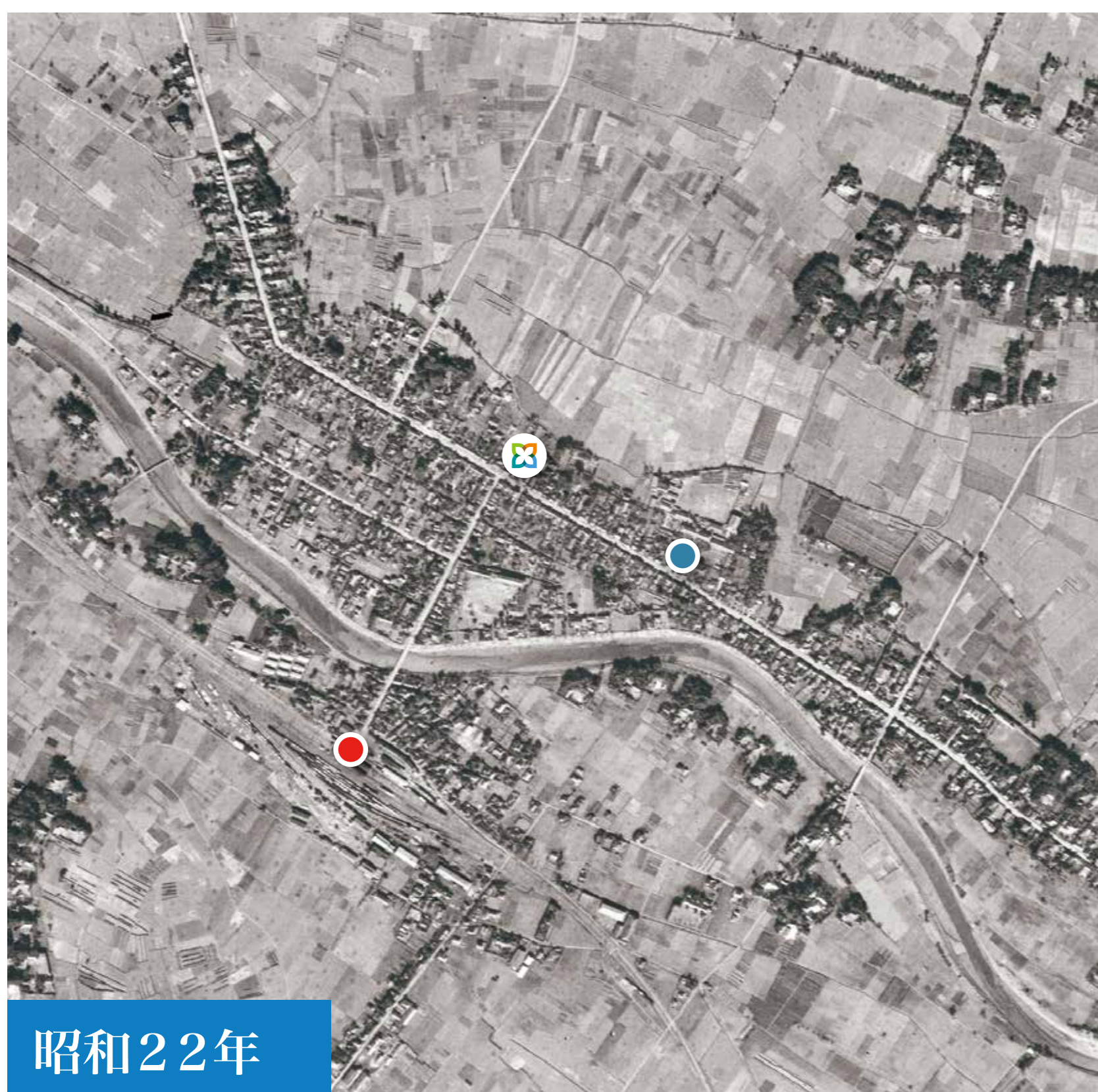
宮代町役場周辺の市街地の様子



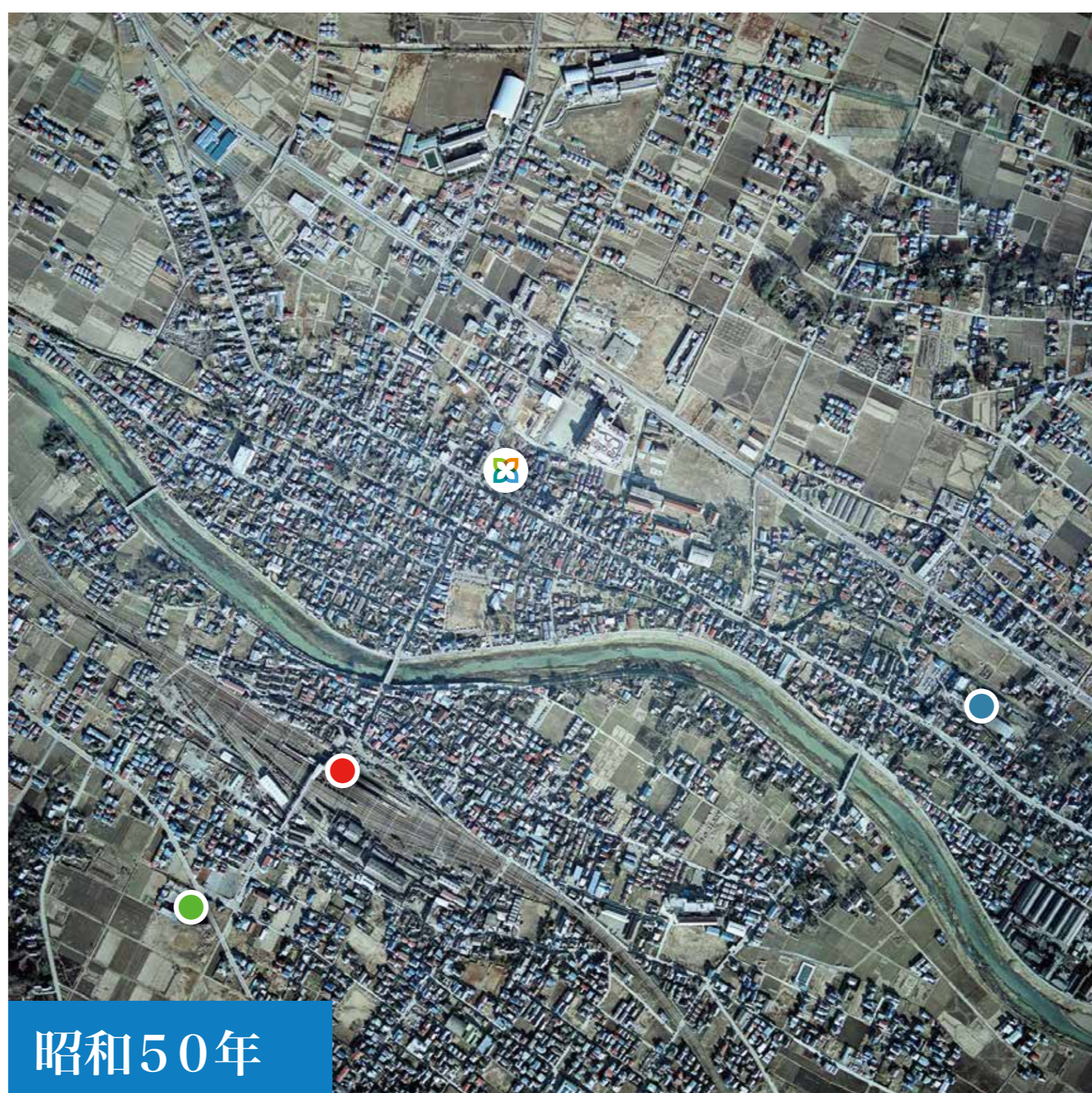
昭和56年頃

開園当時の東武動物公園。駅から園まで人がとぎれないほど多くの人を訪れた

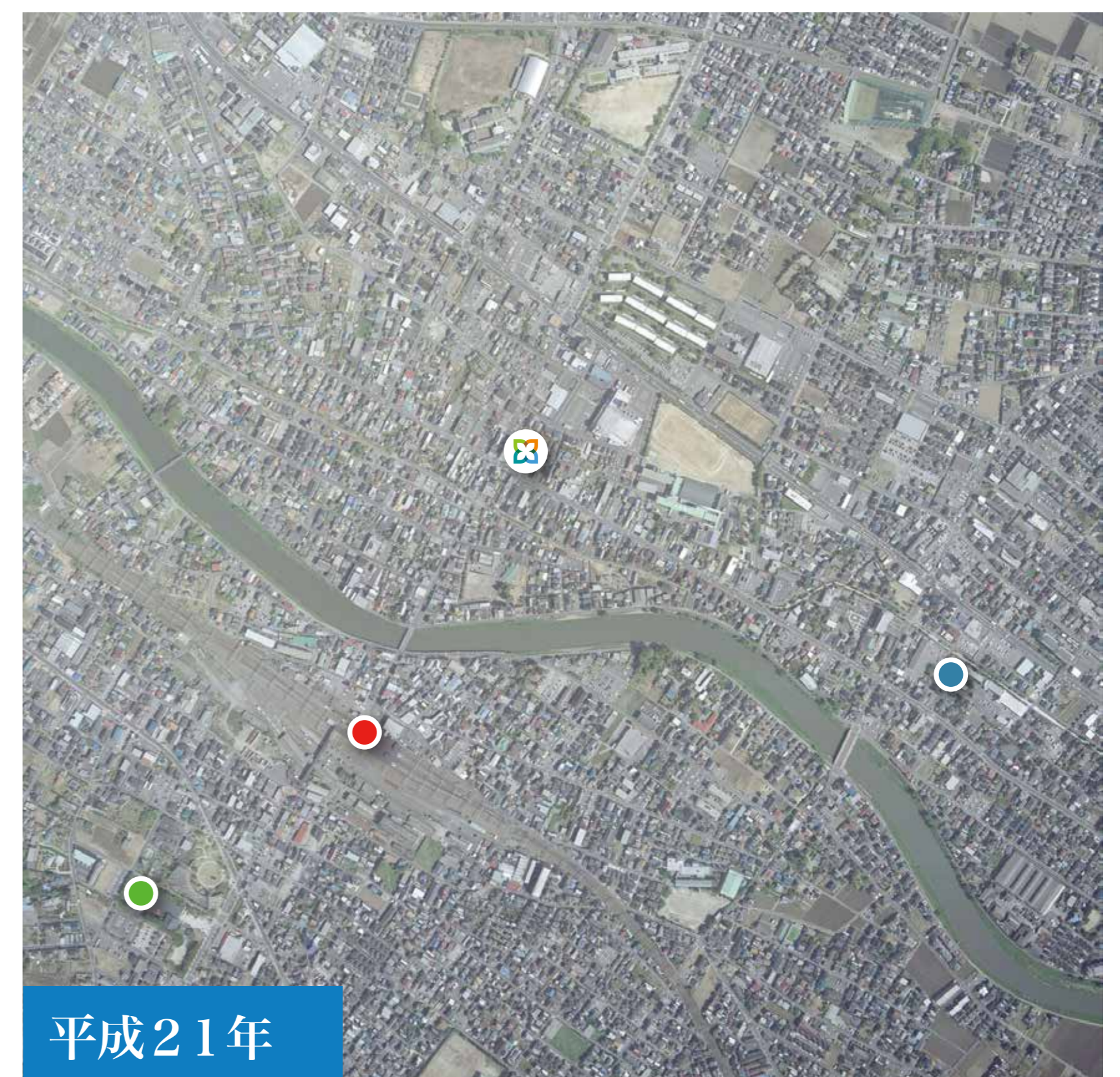
上空からみた杉戸エリア



昭和22年



昭和50年



平成21年

☒ : 現在地

● : 杉戸町役場 ● : 宮代町役場 ● : 杉戸駅/東武動物公園駅

出典: 国土地理院「地図・空中写真閲覧サービス」(一部加工)

編集: 株式会社コロマチ