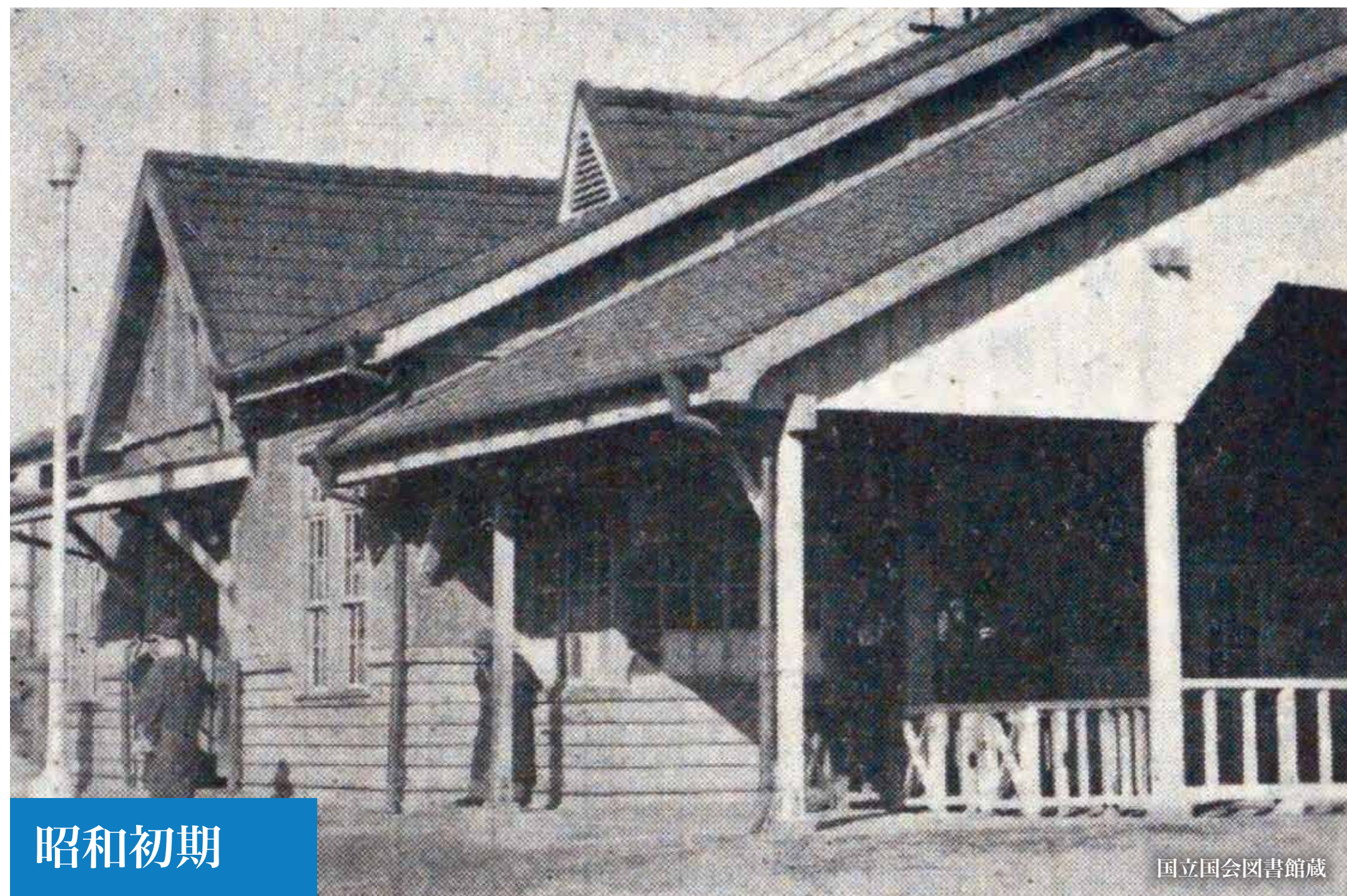


## このまちの100年

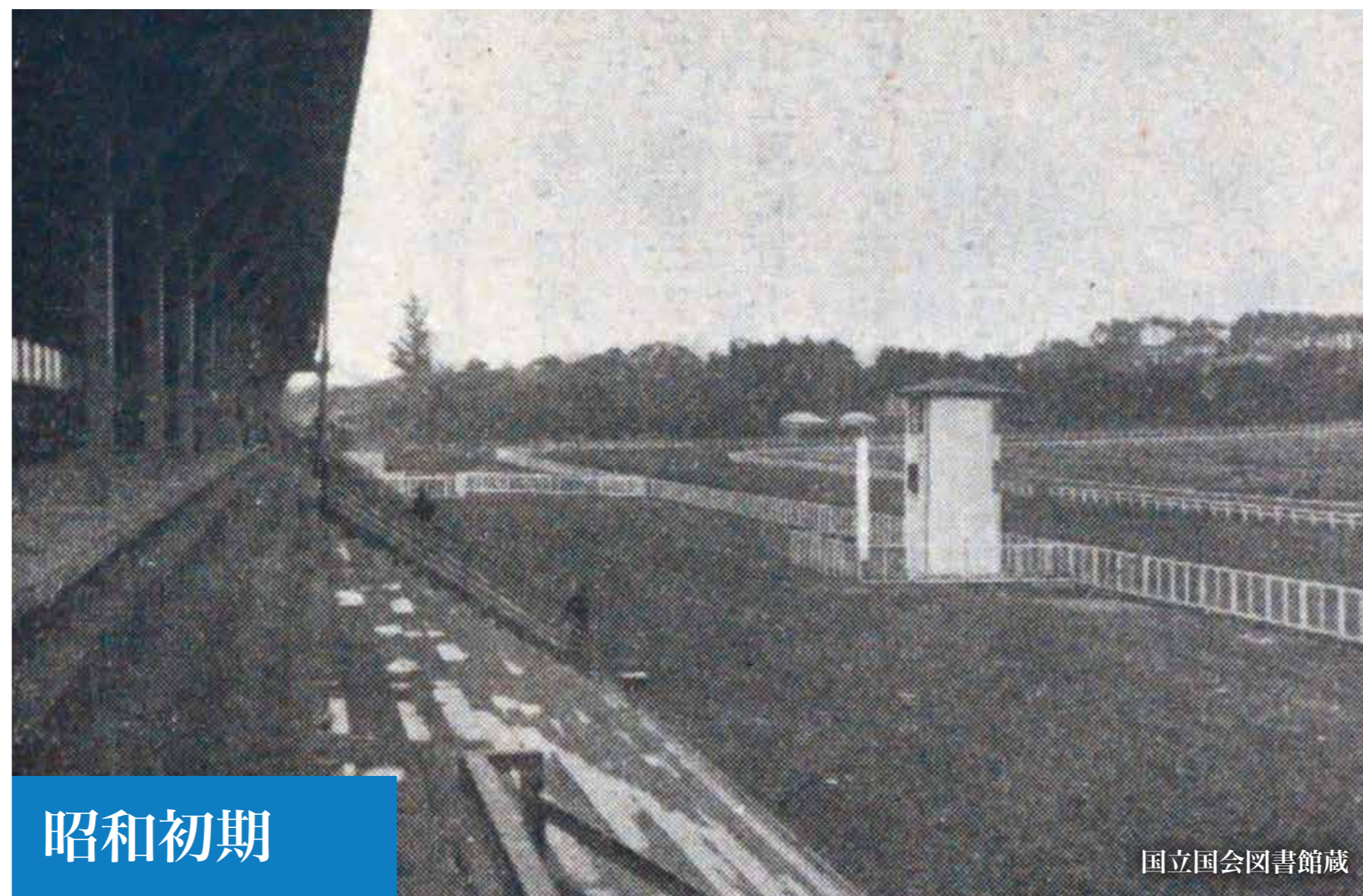
# 「戸塚」

戸塚は江戸初期に東海道の宿場町・戸塚宿が置かれて以降、大きく発展しました。昭和14年に横浜市へ編入され、戸塚区に。平成20年代には戸塚駅西口で大規模な再開発が行われました。



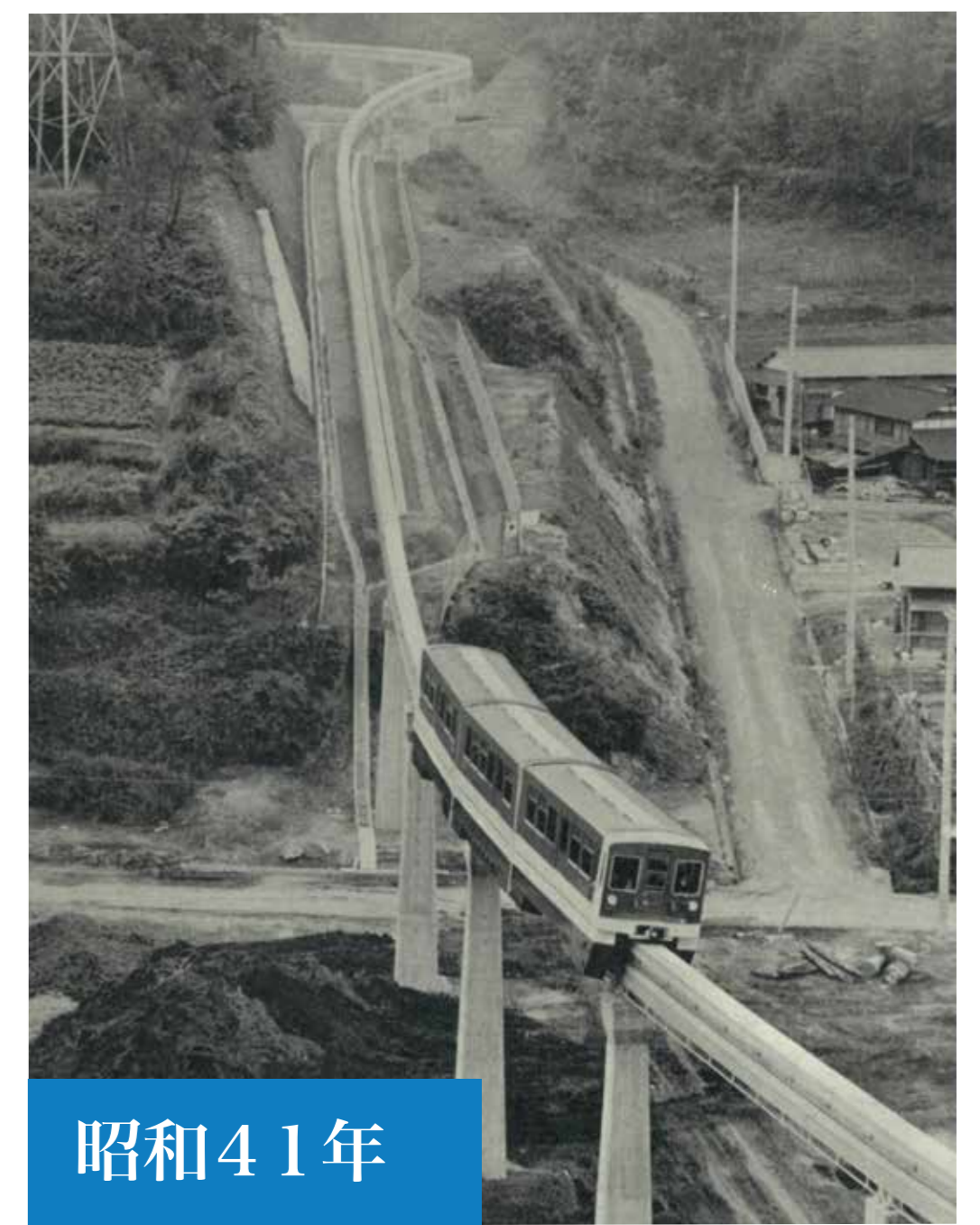
昭和初期

戸塚駅の駅舎。開業は明治20年



昭和初期

現在の吉田町にあった戸塚競馬場。田畑を埋めて造成されたコースだった



昭和41年

大船駅と戸塚区のドリームランド駅を結んでいた、ドリームランドモノレール。写真は戸塚区小雀町付近



昭和62年

戸塚駅前の風景。丸井戸塚店は平成19年に戸塚モディになった



昭和60年

工事中のニューシティ東戸塚。東戸塚駅直結の超高層マンション群と商業施設で平成11年にオーロラシティが開業した



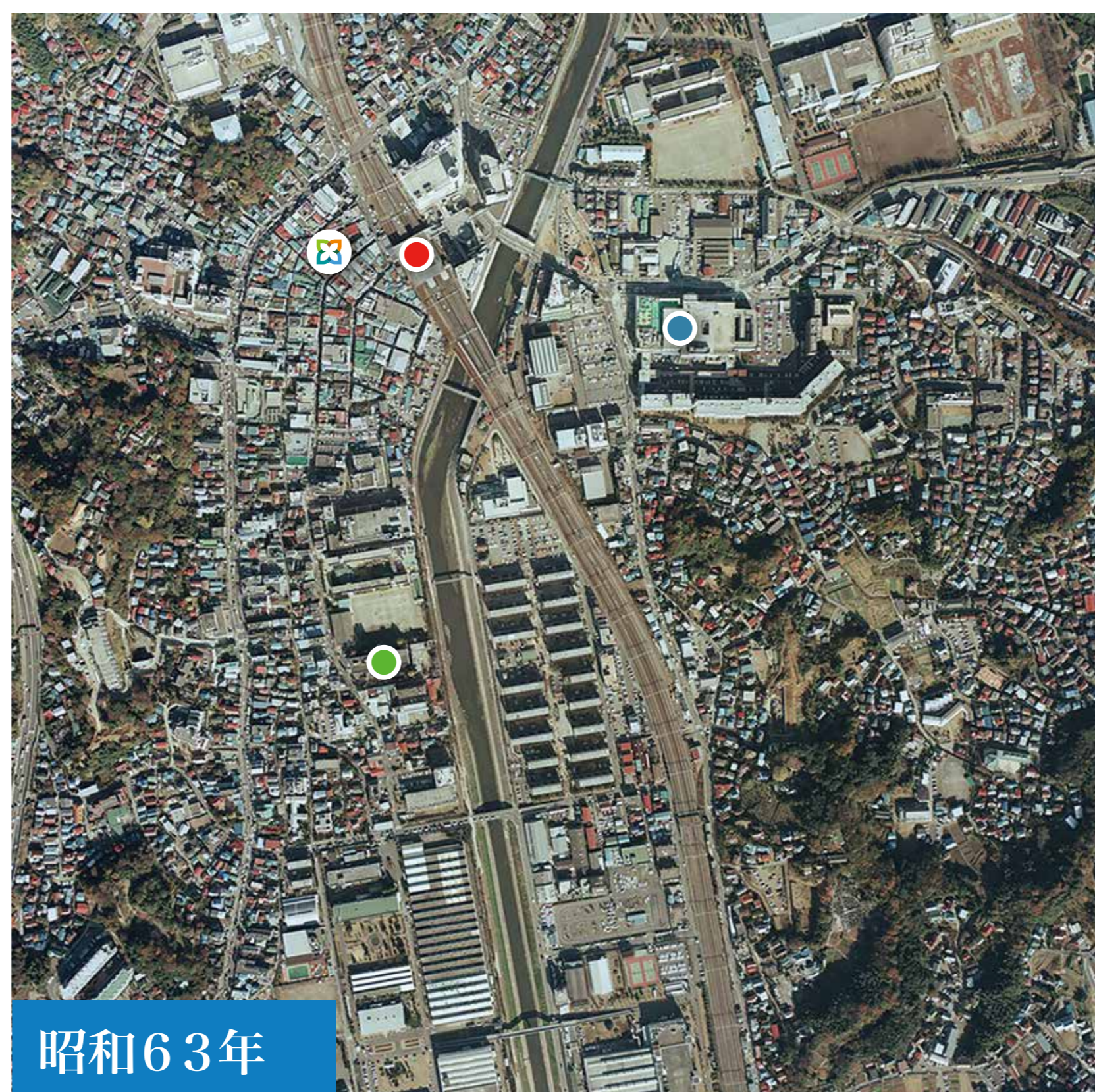
平成27年

『開かずの踏切』と呼ばれた大踏切の稼働最終日の様子

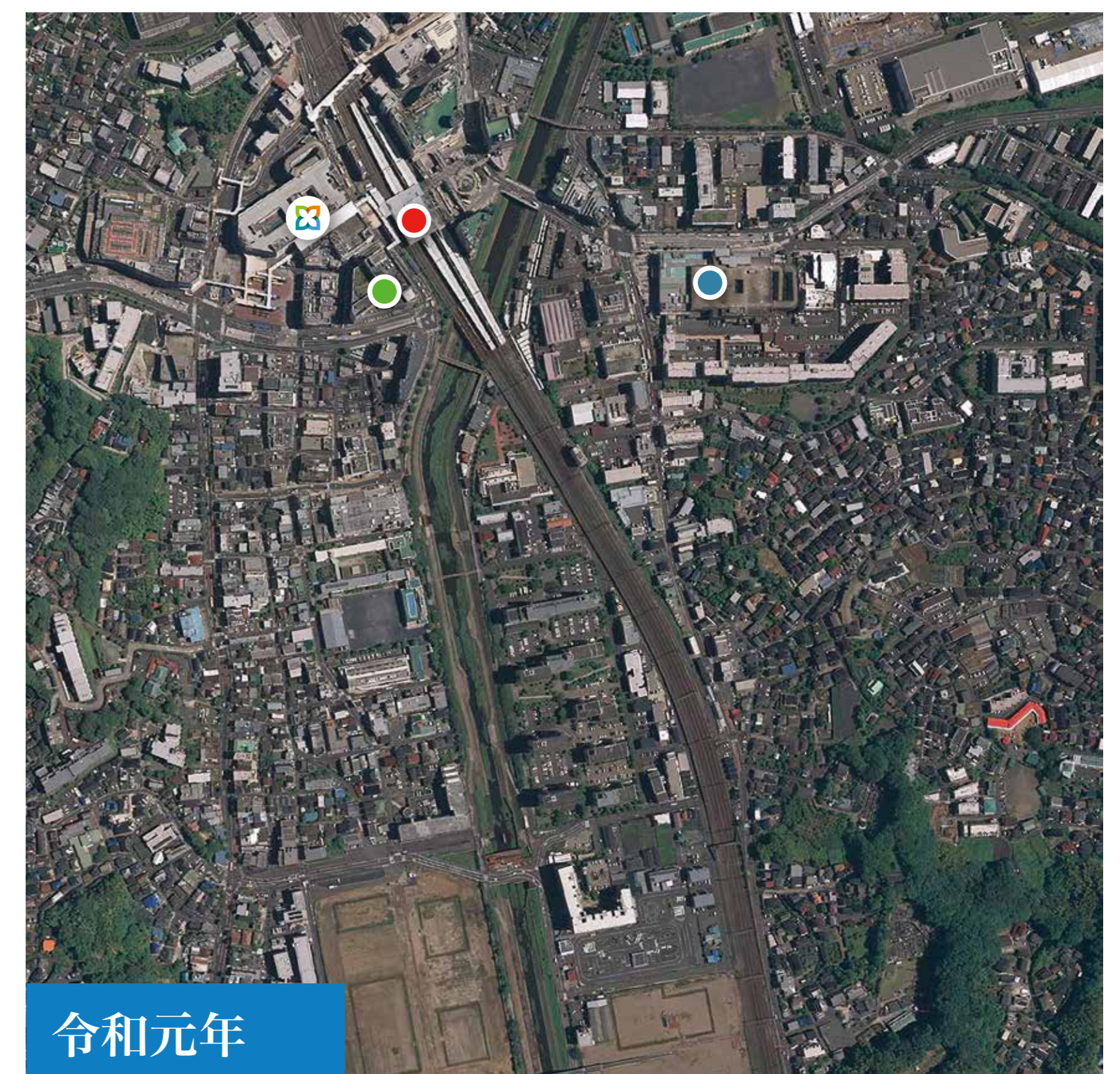
## 上空からみた戸塚エリア



昭和19年



昭和63年



令和元年

⊠ : 現在地  
● : 東洋電機製造 戸塚製作所 / サンテラス戸塚 / アピタ戸塚店  
● : 戸塚区役所  
● : 戸塚駅

出典：国土地理院「地図・空中写真閲覧サービス」（一部加工）

編集：株式会社コロモチ