

このまちの100年

# 「二俣川」

昭和38年、二俣川駅の北西に自動車運転免許試験場が置かれ、以降、神奈川県民の多くが訪れる地となりました。昭和51年に相鉄いずみ野線が開通し分岐駅となり、その後周辺の再整備も進められました。



昭和37年頃

相鉄グループ提供

橋上駅舎になる前の二俣川駅駅舎



昭和38年頃

相鉄グループ提供

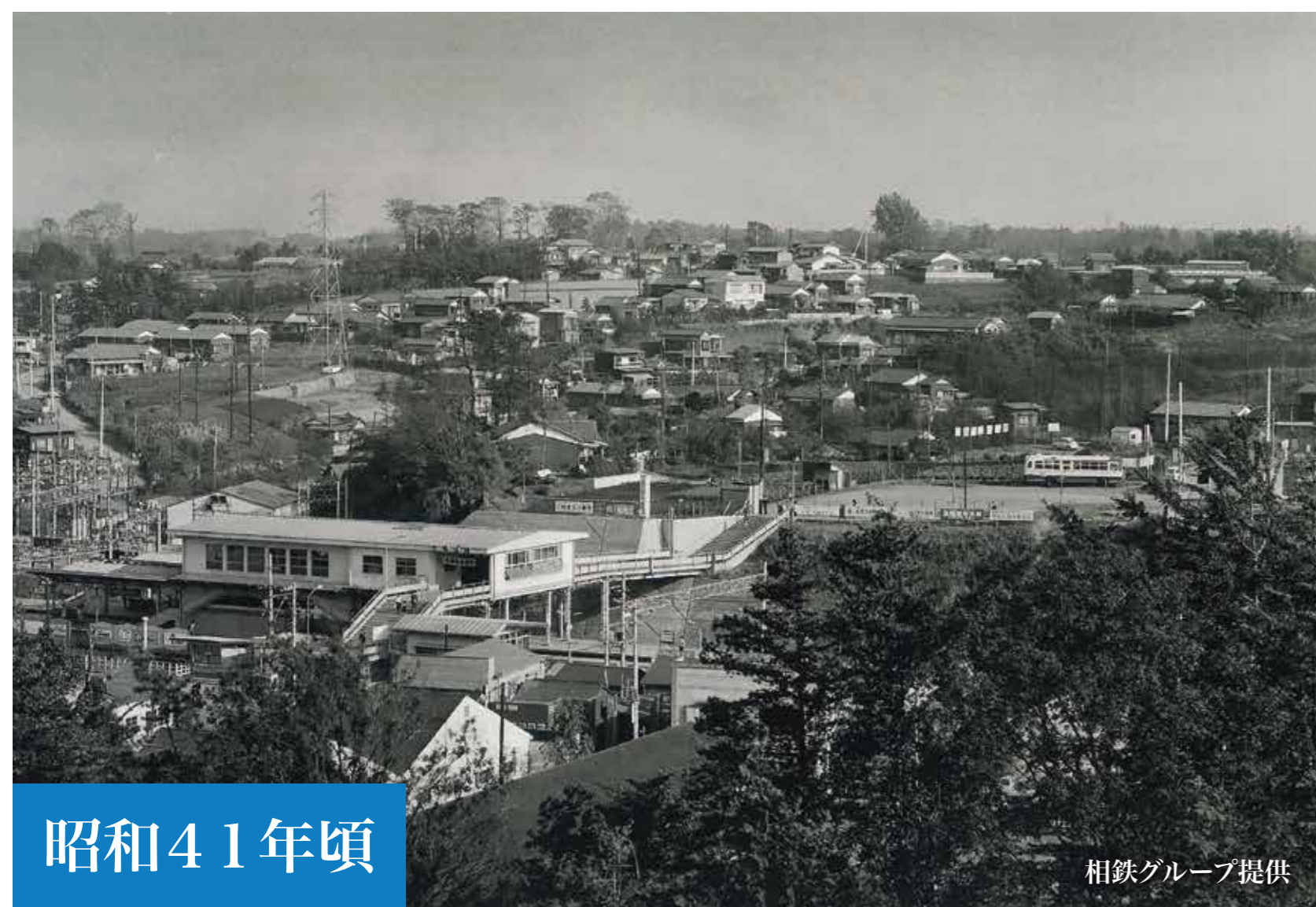
二俣川駅改良工事中の様子



昭和39年頃

相鉄グループ提供

二俣川駅改良工事が竣功し橋上駅舎が完成した



昭和41年頃

相鉄グループ提供

二俣川駅北側から南口を撮影した風景



昭和41年頃

相鉄グループ提供

駅周辺の風景。鉄道車両も見える

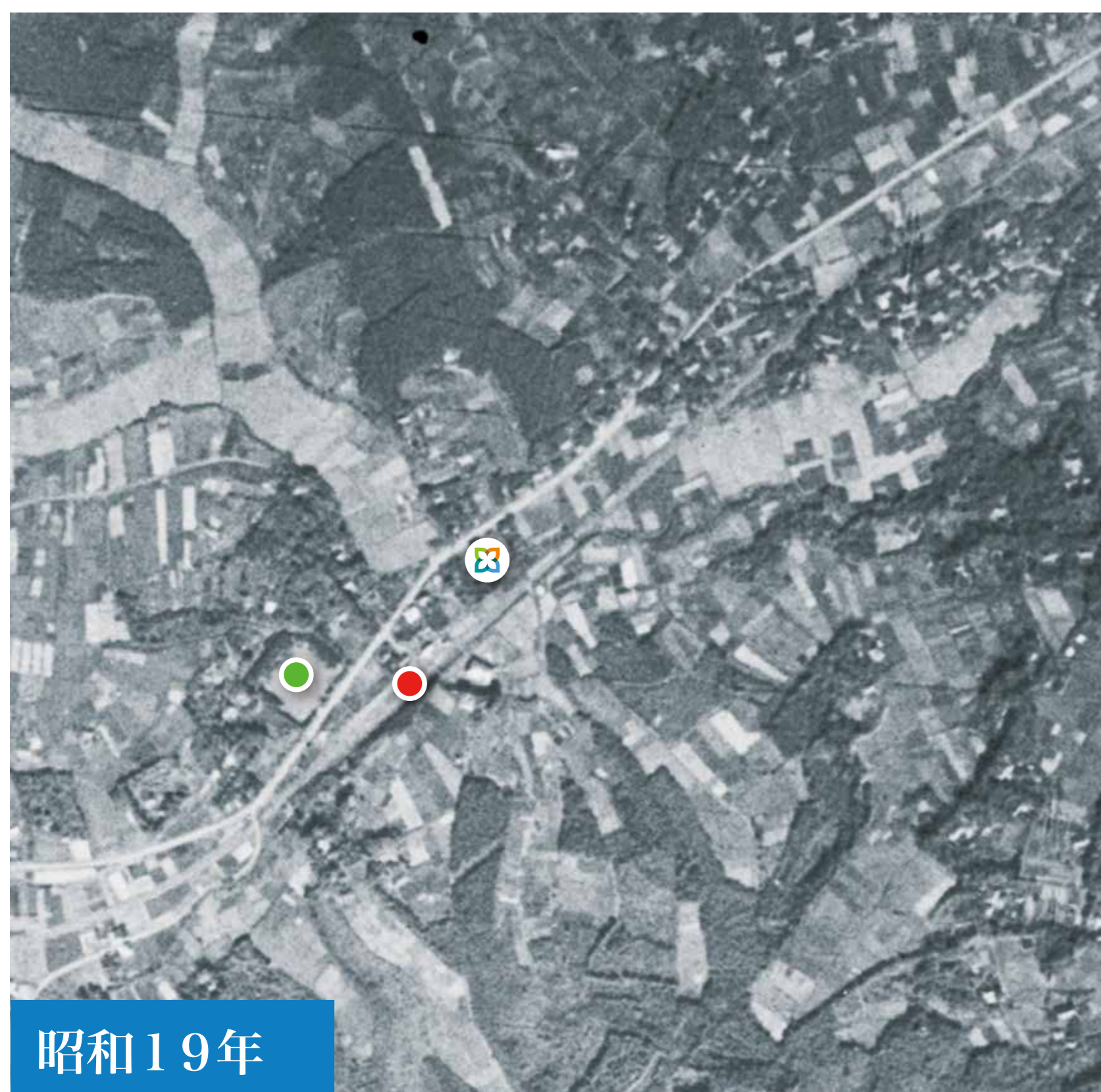


平成27年頃

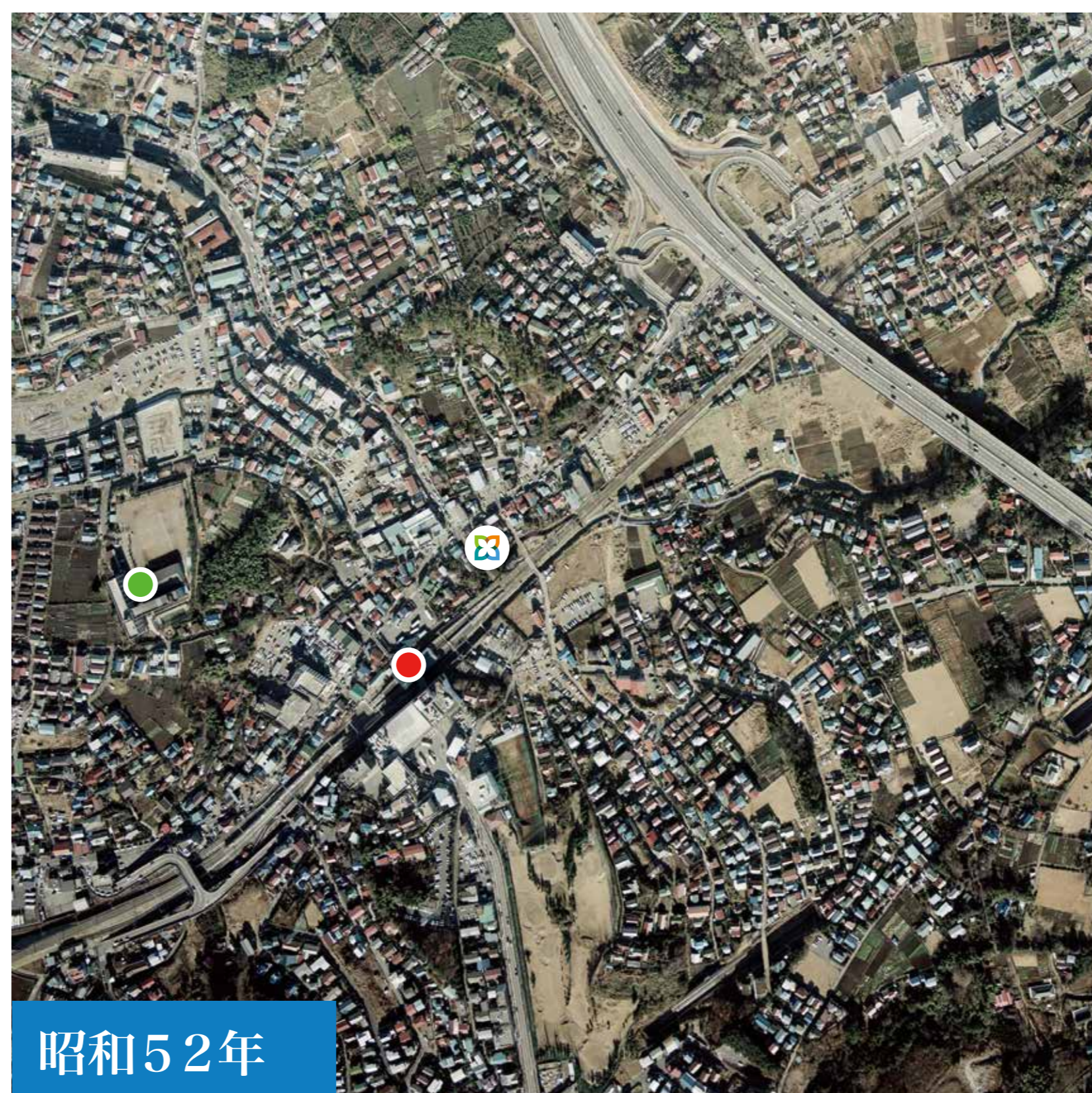
佐々木園提供

二俣川駅周辺の風景。駅ビル・JOINUS TERRACE 二俣川の建設が進められている

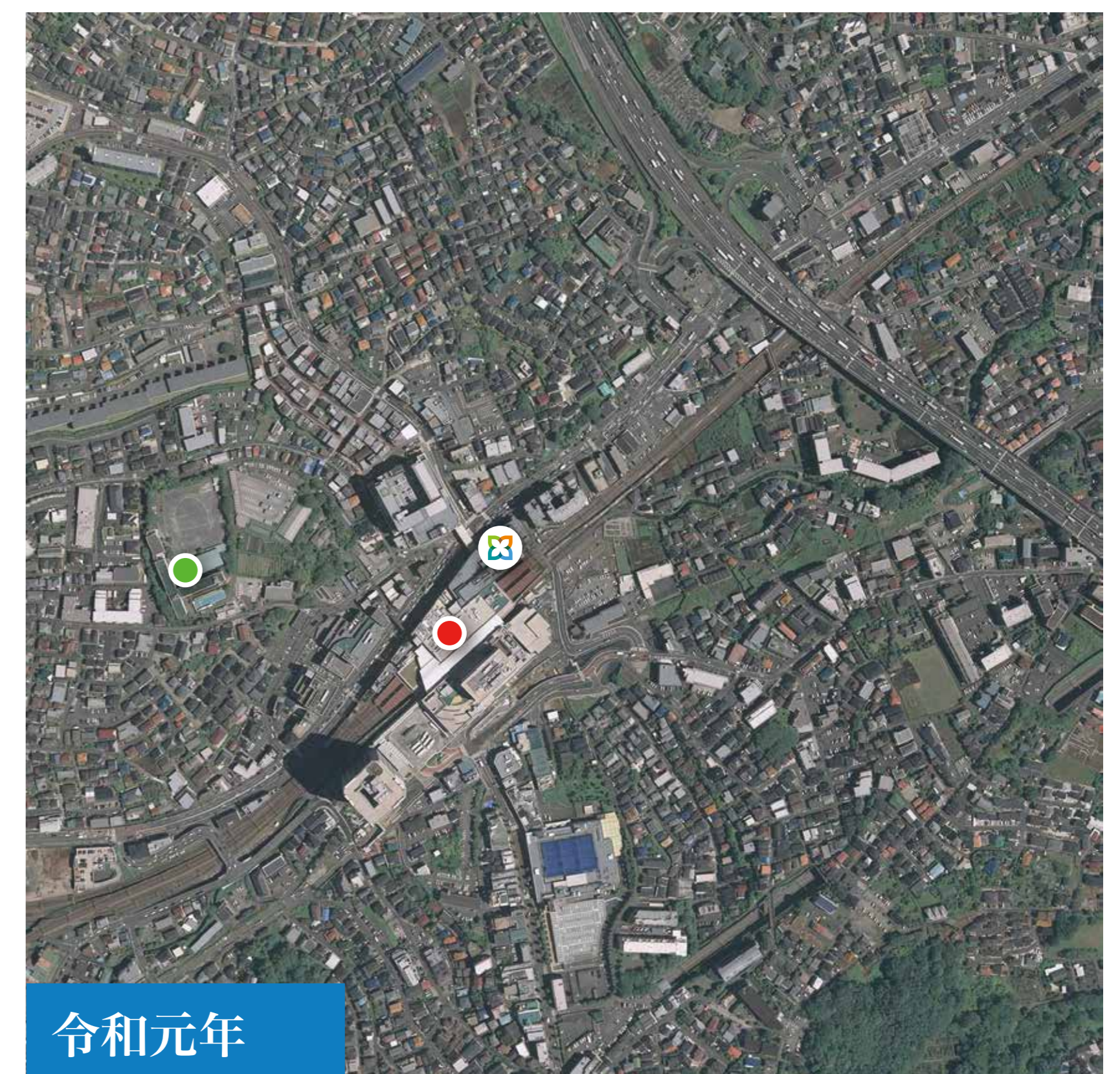
## 上空からみた二俣川エリア



昭和19年



昭和52年



令和元年

: 現在地  
 : 横浜市二俣川国民学校／横浜市立二俣川小学校 : 二俣川駅

出典：国土地理院「地図・空中写真閲覧サービス」（一部加工）

編集：株式会社コロマチ