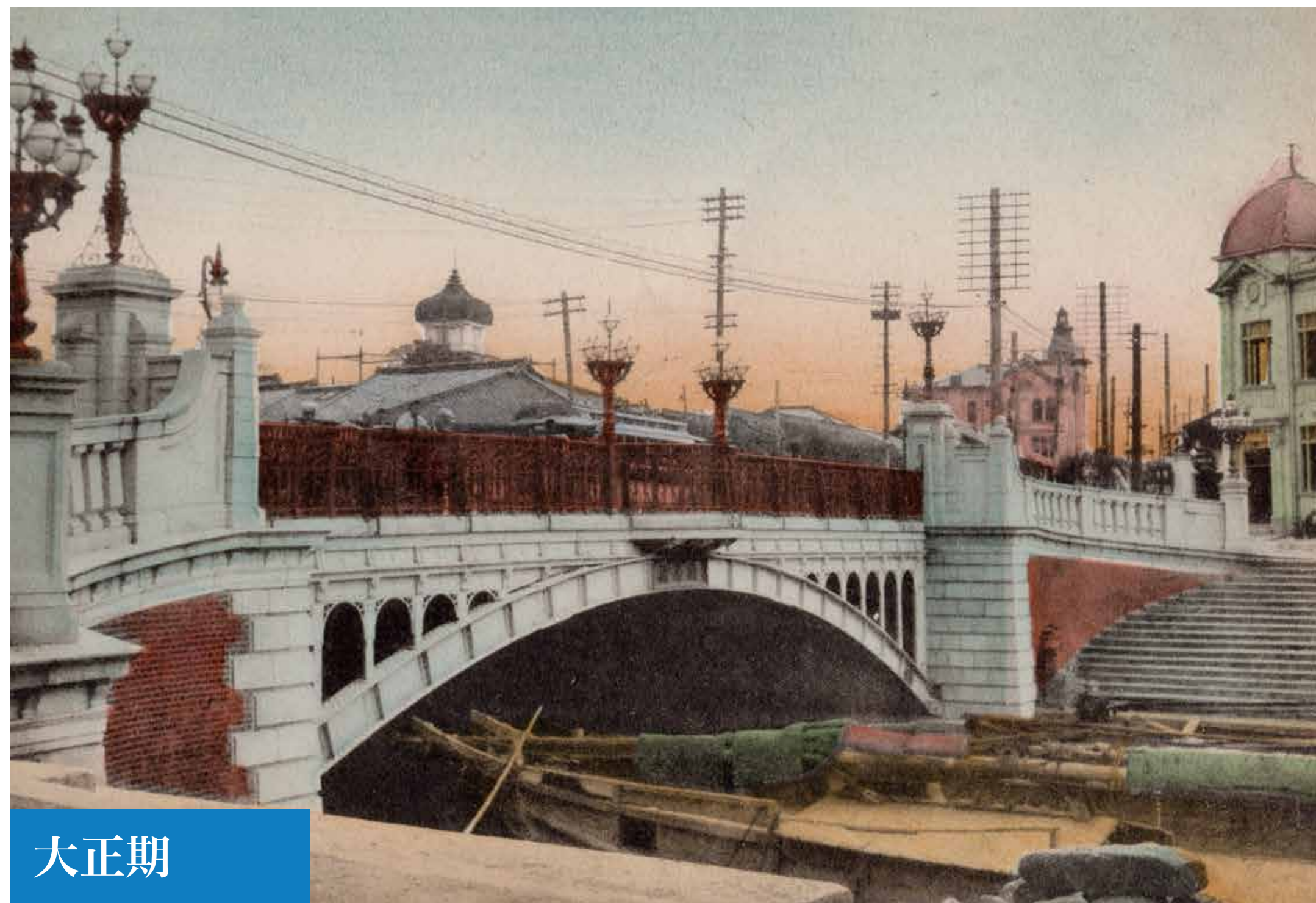


このまちの100年

「名駅」

名古屋駅は明治19年に開業。市内や近郊への交通も充実し、多くの路線が集まる一大ターミナル駅へと成長しました。周辺の工業の発達は、トヨタ自動車、ノリタケなど、日本を代表する世界的な企業の誕生につながりました。



大正期

大正2年、納屋橋は鋼製アーチ橋に架け替えられた



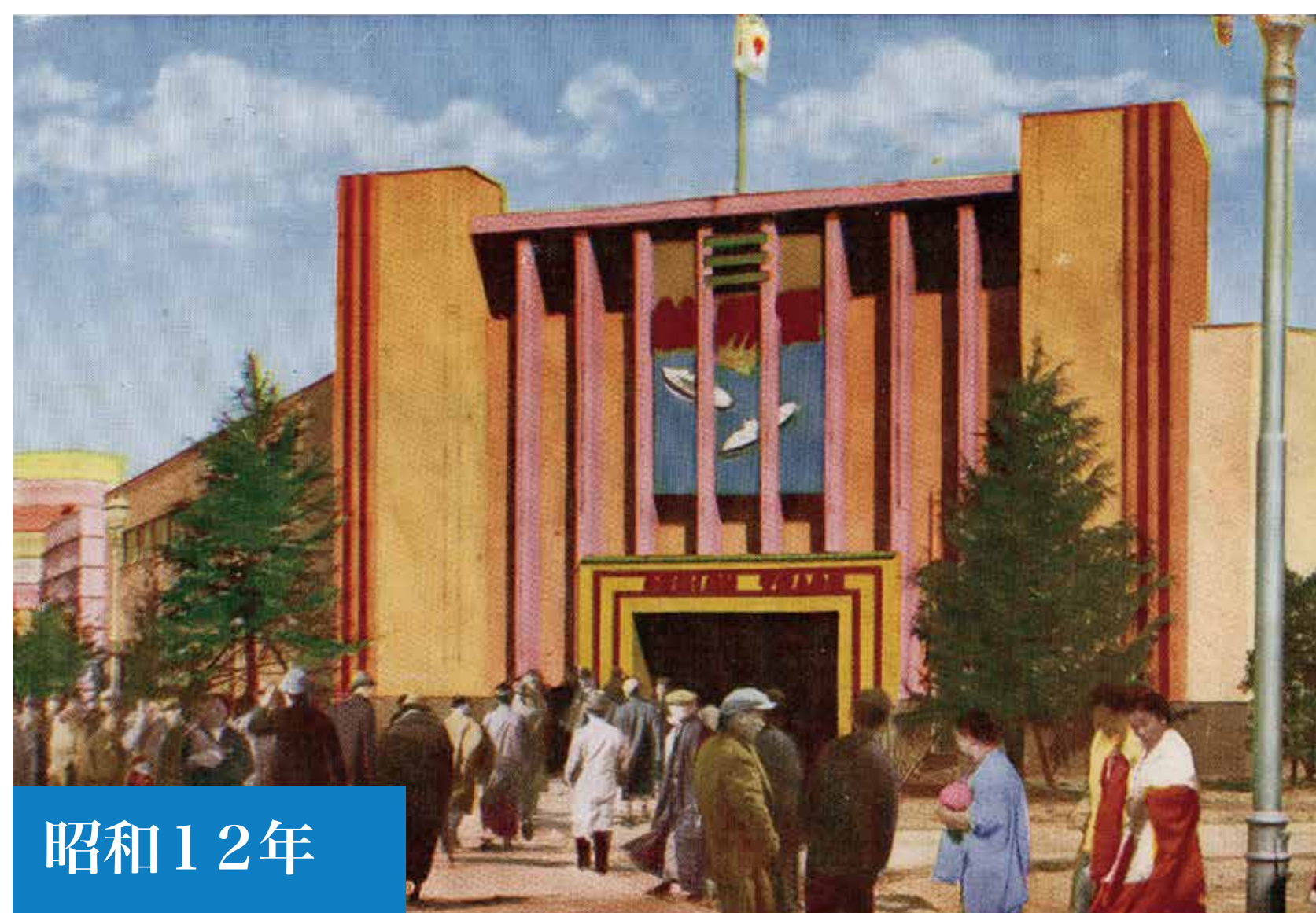
昭和前期

名古屋城には、陸軍の第三師団の本部があった



昭和前期

当時は東洋一の規模を誇った、名古屋駅の駅舎



昭和12年

戦前における日本最大級の博覧会、名古屋汎太平洋平和博覧会



昭和前期

関急(現在の近鉄)名古屋駅。昭和13年に名古屋へ乗り入れた



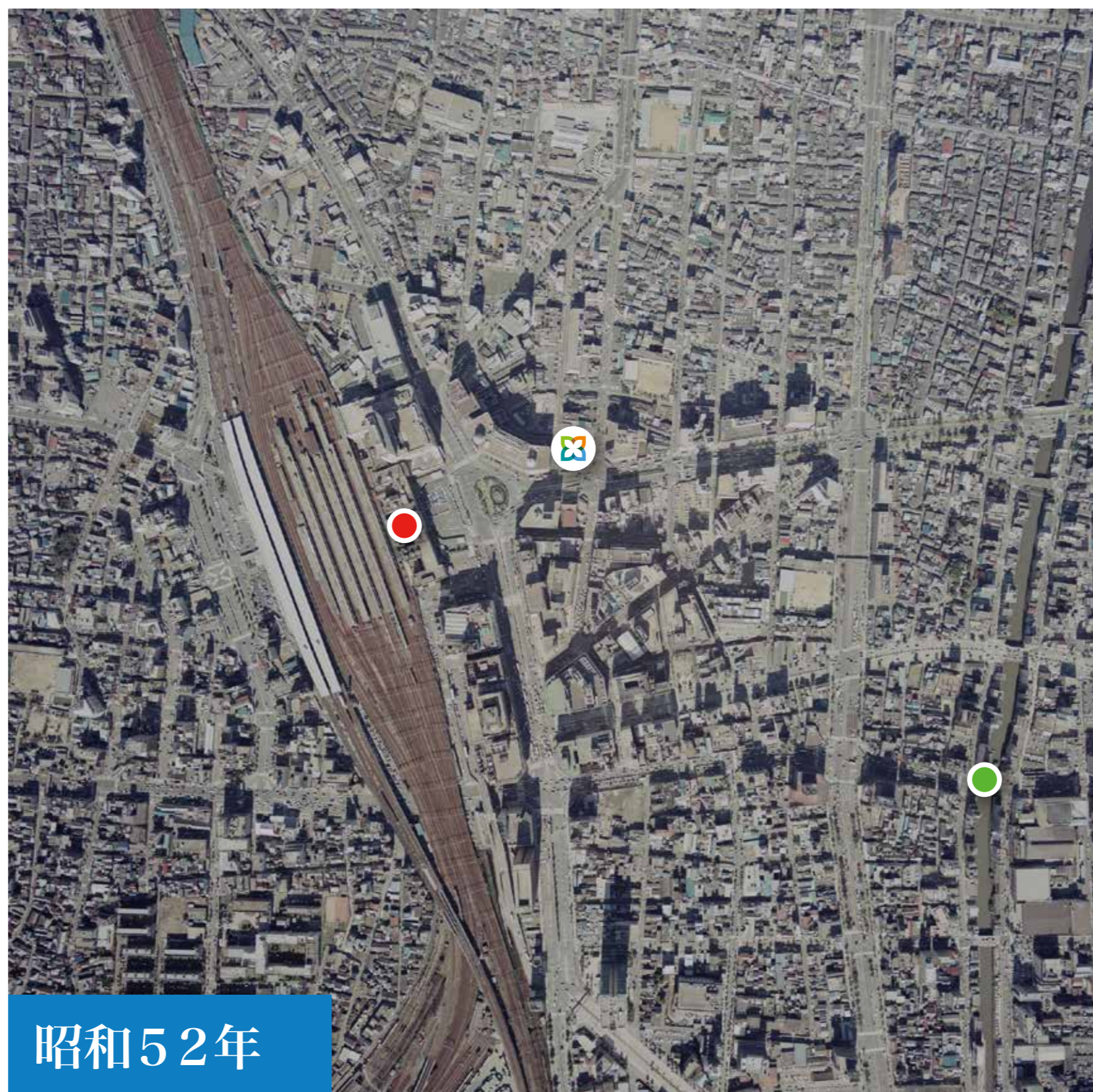
昭和30年代

かつて中日ドラゴンズの本拠地であった、中日スタジアム

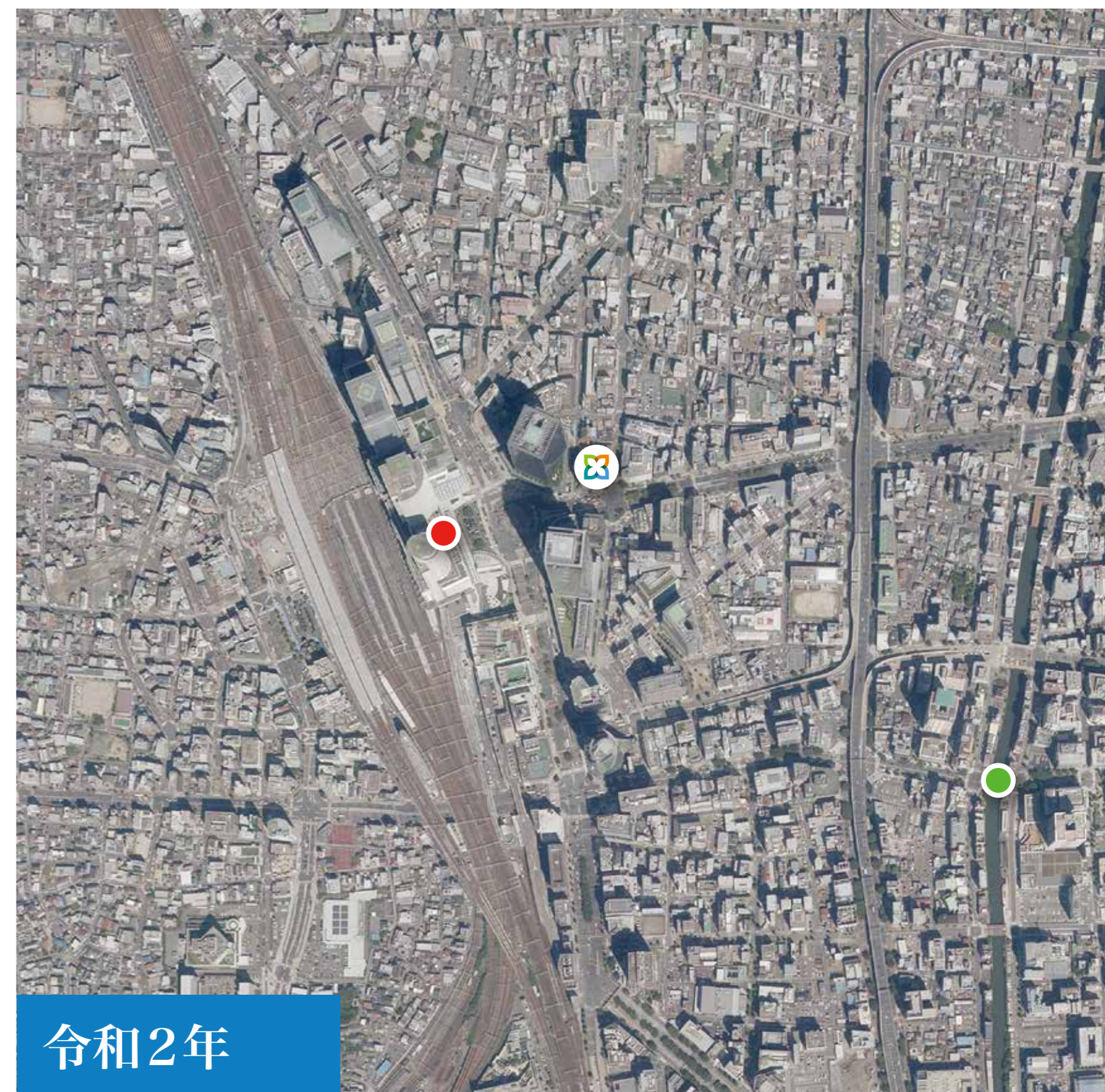
上空からみた名駅エリア



昭和24年



昭和52年



令和2年

📍 : 現在地
● : 納屋橋 ● : 名古屋駅

出典：国土地理院「地図・空中写真閲覧サービス」(一部加工)

編集：株式会社コロマチ